



ZU VERMIETEN

CH-1728 Rossens FR, Z.I. d'In Riaux 30

[326946.#2539974](#)

Preis auf Anfrage



# Angaben

Verfügbarkeit	<b>Sofort</b>	Stockwerk	<b>2. Stock</b>
Typ	<b>Büro</b>	Baujahr	<b>2015</b>
Referenz	<b>326946.#2539974</b>	Nutzfläche	<b>448 m²</b>

Preis des Objekts	<b>Preis auf Anfrage</b>
-------------------	--------------------------

# Eigenschaften

## Umgebung

- > Industriezone
- > Dorf
- > Ländlich

## Aussenbereich

- > Ruhige Lage
- > Begrünung

## Innenbereich

- > Behindertengerecht

- > Bushaltestelle
- > Autobahnanschluss

- > Parkplatz

- > Lift

## Zustand

- > Neu

## Besonnung

- > Optimal

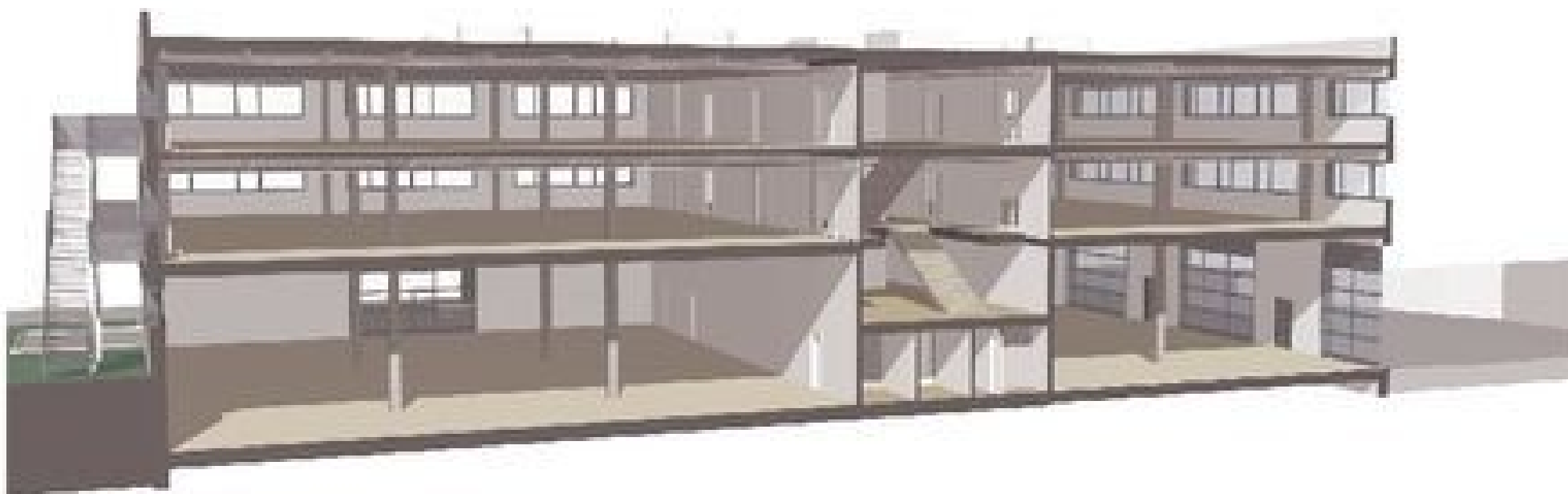
## Stil

- > Modern

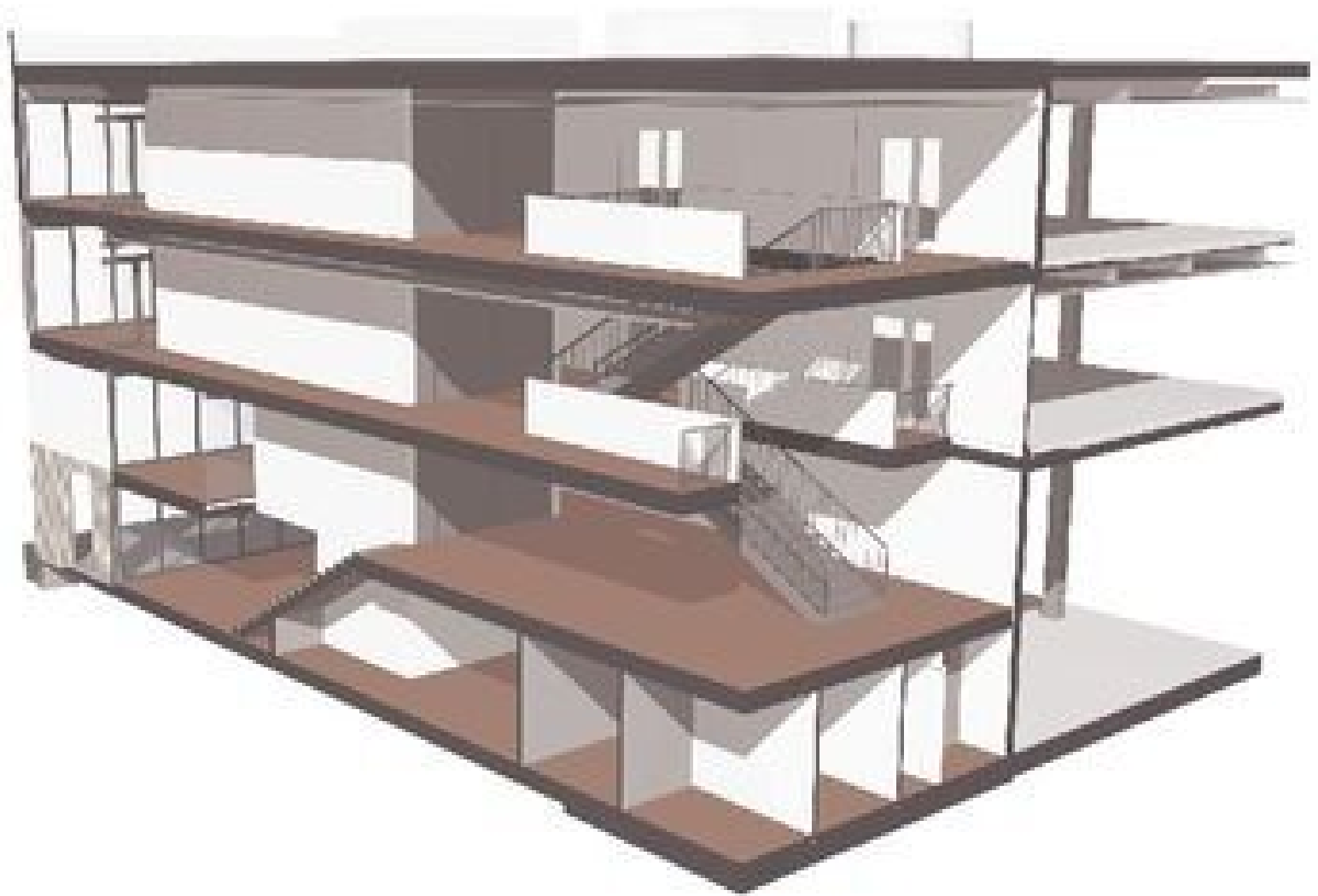
# Foto(s)

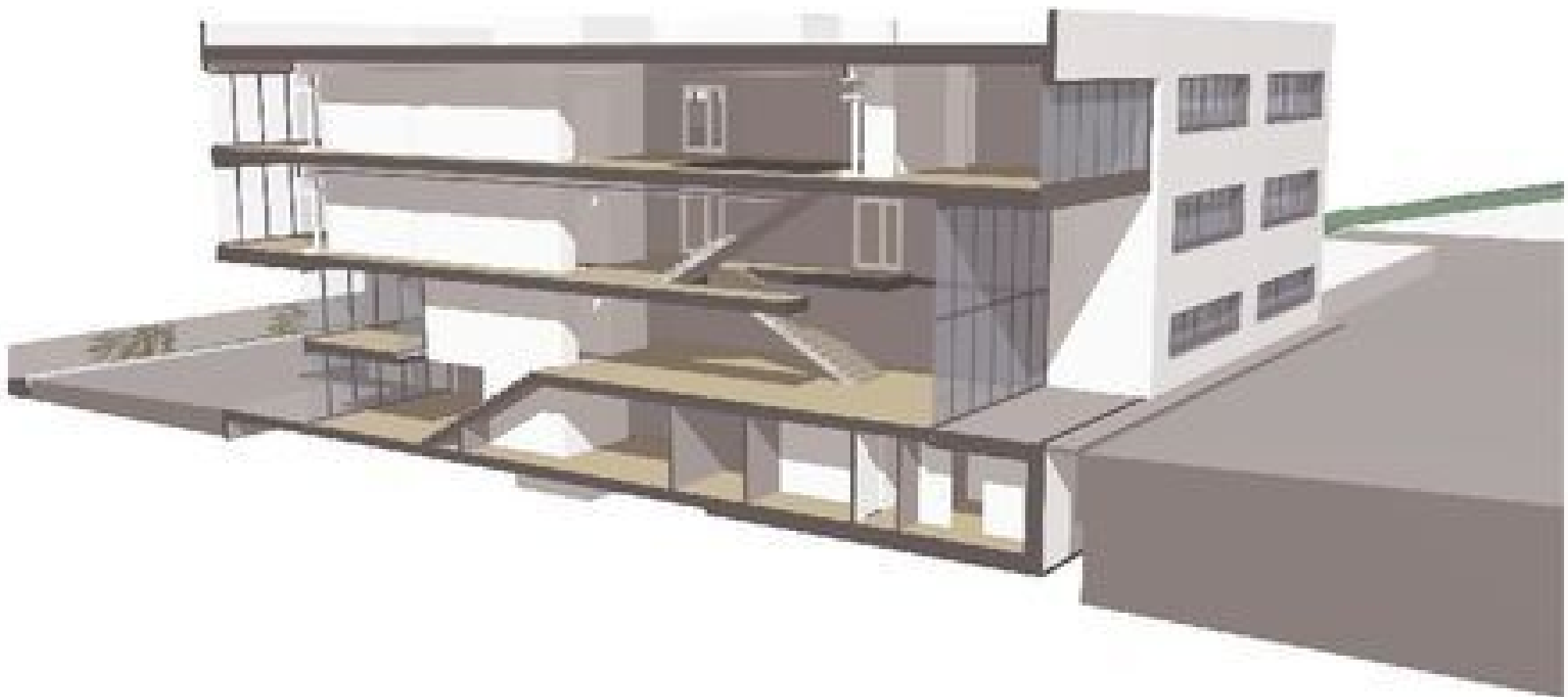














Architectural floor plan of the intermediate floor (PLAN ETAGE INTERMEDIAIRE). The plan shows a large central hall (Atelier LANER) and three smaller ateliers (Atelier LOCATION 1, 2, and 3). It also includes a central service area with a staircase, restrooms (WC), and a kitchen (Cuisine). The plan is detailed with dimensions and room labels.

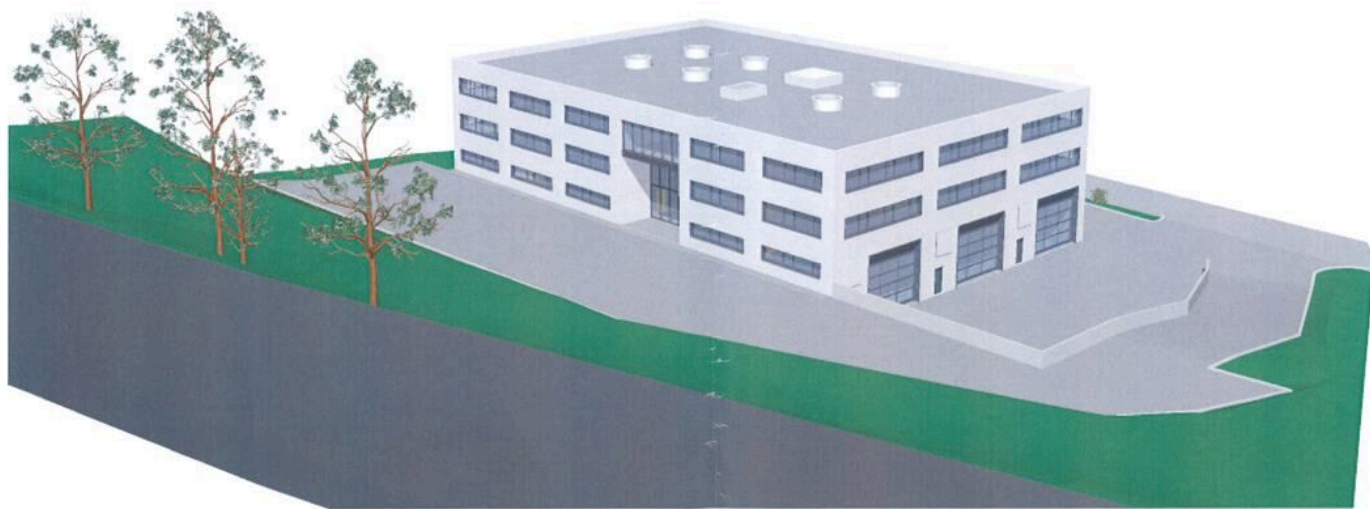
## PLAN REZ DE CHAUSSEE

















# Kontakt

## REGIE DE FRIBOURG SA

Rue Saint-Pierre 1  
1701 Fribourg

Telefon: 026 350 55 11  
[reception@rfsa.ch](mailto:reception@rfsa.ch)  
<https://www.rfsa.ch>

## Besichtigungskontakt

**Frau Anne-Marie Perroud**  
[anne-marie.perroud@rfsa.ch](mailto:anne-marie.perroud@rfsa.ch)



# Notizen

---

---

---

---

---

---

---