



ZU VERMIETEN

CH-1728 Rossens FR, Z.I. d'In Riaux 30

[326946.#5652368](#)

Preis auf Anfrage



# Angaben

Verfügbarkeit	<b>Sofort</b>	Stockwerk	<b>2. Stock</b>
Typ	<b>Büro</b>	Baujahr	<b>2015</b>
Referenz	<b>326946.#5652368</b>	Nutzfläche	<b>~ 220 m²</b>

Preis des Objekts

**Preis auf Anfrage**

# Eigenschaften

## Umgebung

- > Industriezone
- > Dorf
- > Ländlich

## Aussenbereich

- > Ruhige Lage
- > Begrünung

## Innenbereich

- > Behindertengerecht

- > Bushaltestelle
- > Autobahnanschluss

- > Parkplatz

- > Lift

## Zustand

- > Neu

## Besonnung

- > Optimal

## Stil

- > Modern

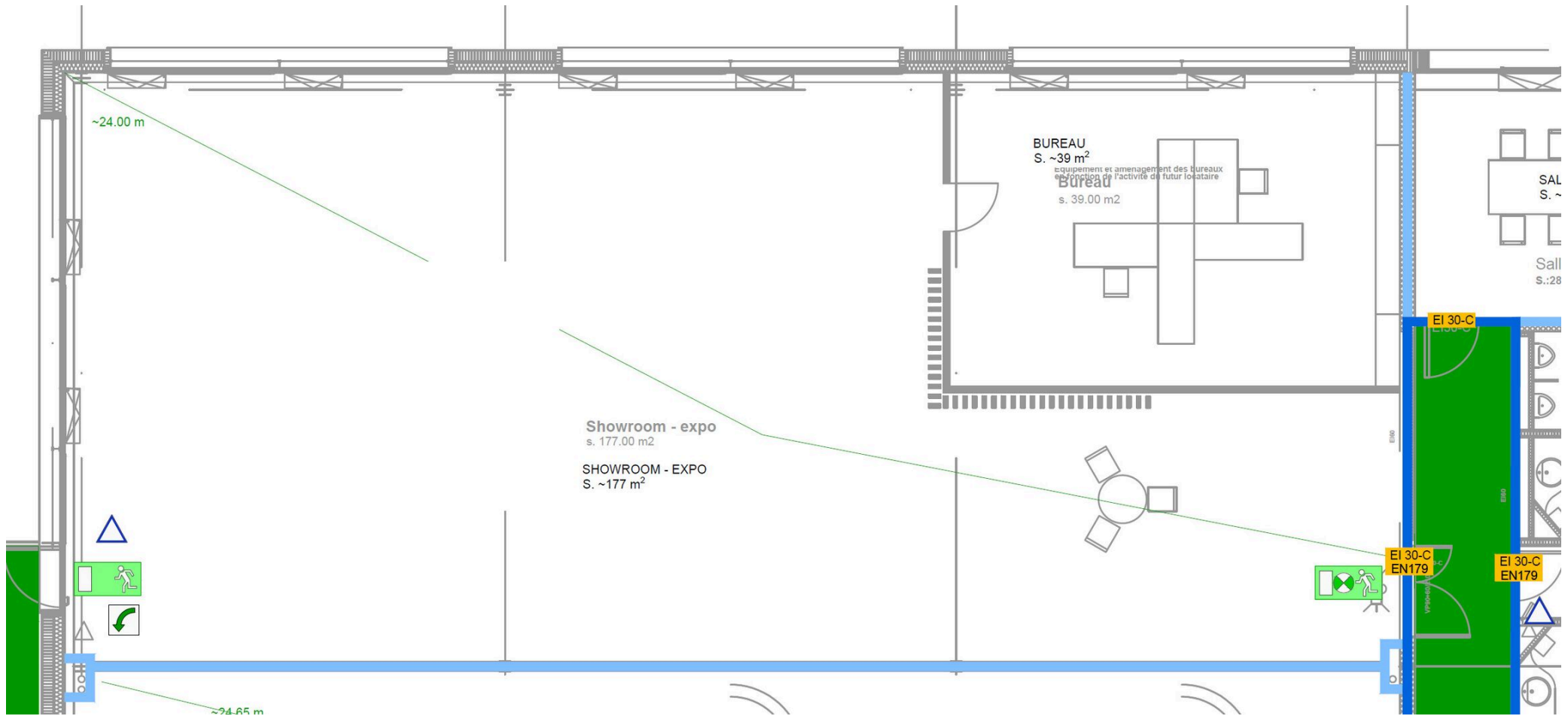


# Aussenansicht





# Foto(s)





# Innenansicht









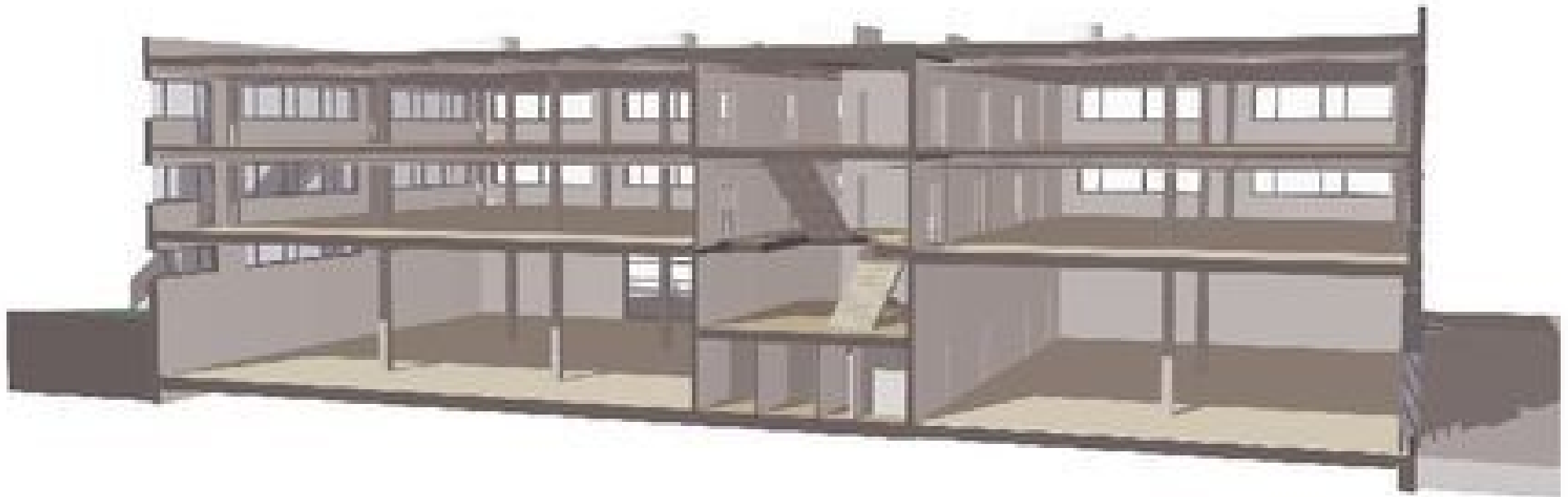


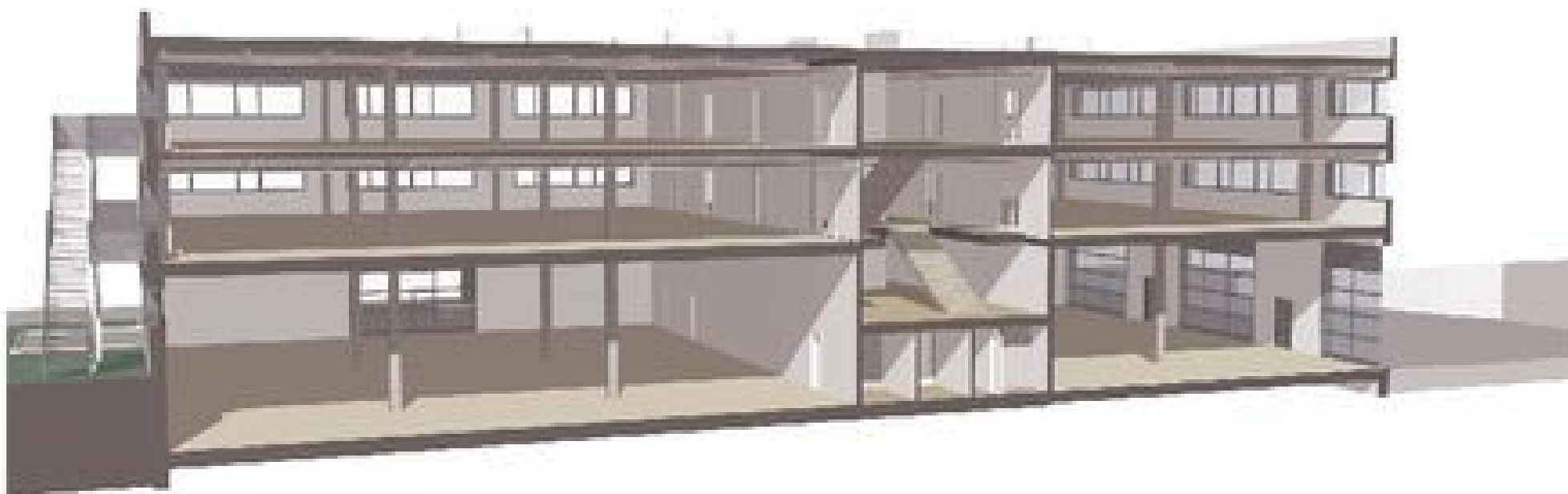




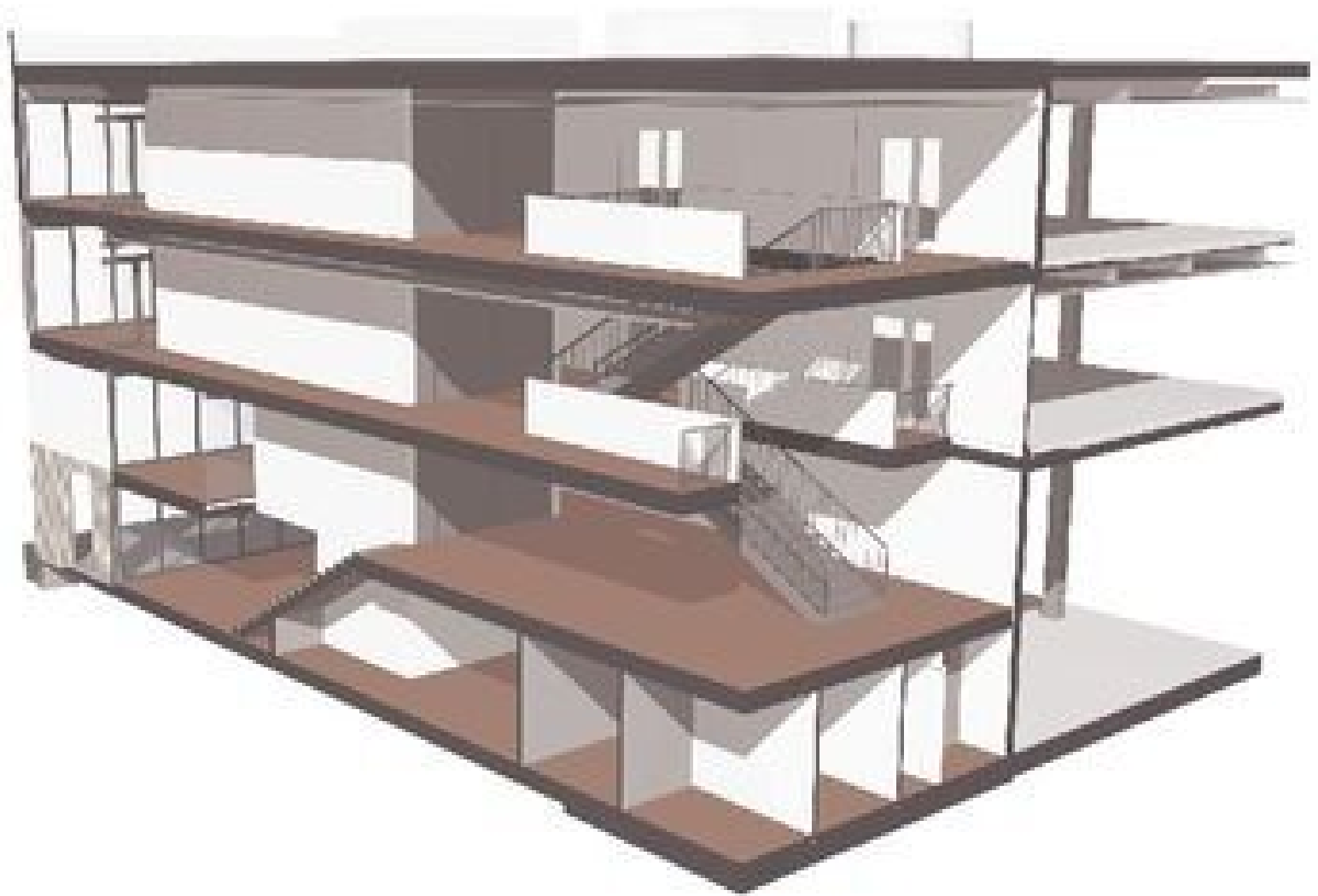


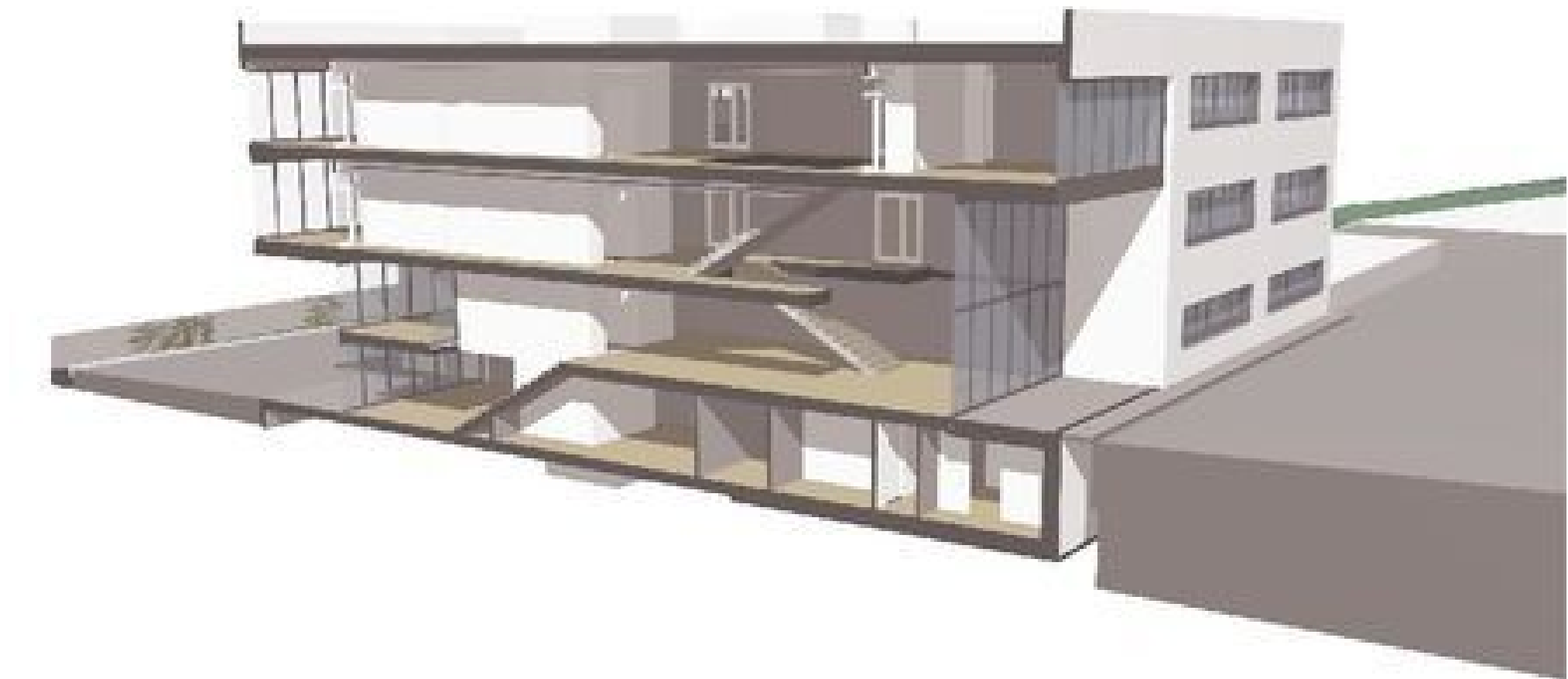
# Foto(s)













PLAN ETAGE INTERMEDIAIRE

Atelier LANER  
1,042.00 m²

Atelier LOCATION 1  
1,194.12 m²

Atelier LOCATION 2  
1,194.12 m²

Dépoussage  
1,194.12 m²

Cuisine  
1,194.12 m²

Local technique  
1,194.12 m²

Lavage  
1,194.12 m²

Toilette  
1,194.12 m²

WC  
1,194.12 m²

Douche  
1,194.12 m²

Vestiaire  
1,194.12 m²

Garage-motocart  
1,194.12 m²

Dissolvants  
1,194.12 m²

Disponible  
1,194.12 m²

Scale bar: 0 100 200

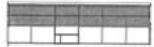
## PLAN REZ DE CHAUSSEE



Z.A. D'HA HAUX - ROSSIGNOL  
CONSTRUCTION D'UN BATIMENT  
DE SURFACES ARTISANALES ET DE BUREAUX

**PLAN 2EME ETAGE**  
**PLAN 1ER ETAGE**  
**MISE A L'ENQUETE**  
**I / 100**

Plan 1/100 22 x 30 (dessinage pdf) 249,00  
Date: 16/05/2013 Nbr des plans: 140/000/00/00  
Nbr des plans: 140/000/00/00 Nbr des plans: 140/000/00/00



**LEGENDA PROJET**

05 surface au sol  
07 surface habitable  
08 grille au sol

**LEGENDA RGA**

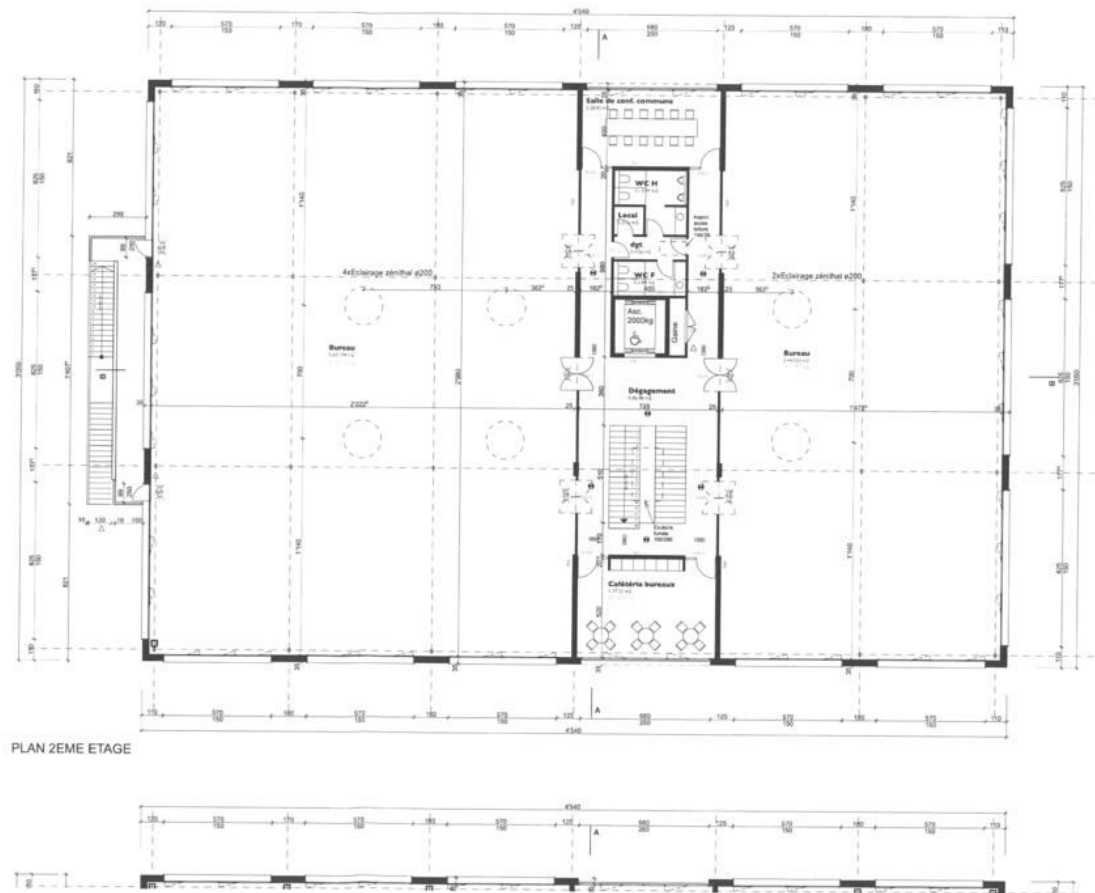
100 Signal interne "porte de secours"  
101 Signal interne "porte de secours"  
102 Signal interne "porte de secours"  
103 Signal interne "porte de secours"  
104 Signal interne "porte de secours"

**PROPRIETAIRES**  
Commune de St. Remy  
Mairie de St. Remy  
Rue de St. Remy  
24100 St. Remy  
N° 14 00 00 00 00

**PROPRIETAIRES ACQUISITION**

Lot 100 St. Remy  
Mairie de St. Remy  
Rue de St. Remy  
24100 St. Remy  
N° 14 00 00 00 00

**ARCHITECTE**  
CCH  
CCH Architecte  
Rue de St. Remy  
24100 St. Remy  
N° 14 00 00 00 00

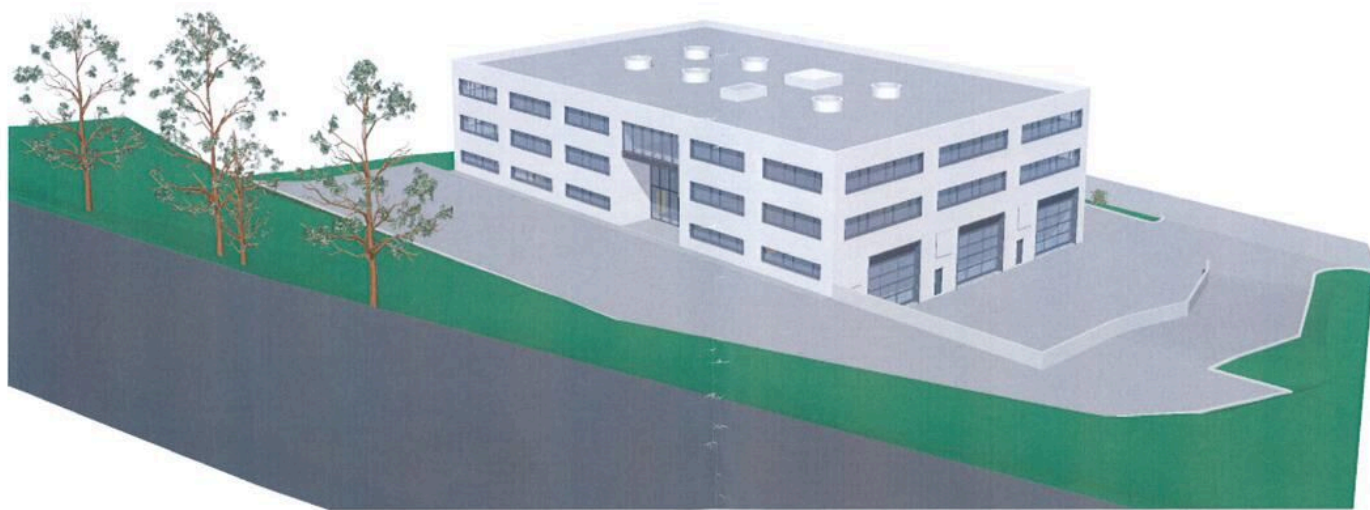


PLAN 2EME ETAGE















# Kontakt

## REGIE DE FRIBOURG SA

Rue Saint-Pierre 1  
1701 Fribourg

Telefon: 026 350 55 11  
[reception@rfsa.ch](mailto:reception@rfsa.ch)  
<https://www.rfsa.ch>

## Besichtigungskontakt

**Frau Anne-Marie Perroud**  
[anne-marie.perroud@rfsa.ch](mailto:anne-marie.perroud@rfsa.ch)



# Notizen

---

---

---

---

---

---

---