

ZU VERMIETEN

CH-1700 Fribourg, Route des Arsenaux 20

[904.1.90401560051](tel:904.1.90401560051)

CHF 2'095.-/Monat + NK



Angaben

Verfügbarkeit	01.02.2026	Stockwerk	5. Stock
Typ	Wohnung	Baujahr	2007
Referenz	904.1.90401560051	Wärmeverteilung	Bodenheizung
Zimmer	4.5	Standing	Standard
Schlafzimmer	3	Wohnfläche	136 m²
Badezimmer	2	Parkplätze	Ja, optional

Preis des Objekts	CHF 2'095.-/Monat + NK
Nebenkosten	CHF 300.-/Monat (Nicht enthalten)

Eigenschaften

Umgebung

- > Stadtzentrum
- > Geschäfte
- > Einkaufsmöglichkeiten
- > Bank
- > Post
- > Restaurant(s)
- > Bahnhof
- > Busbahnhof
- > Bushaltestelle
- > Kinderfreundlich
- > Spielplatz

Aussenbereich

- > Balkon(e)
- > Parkplatz

- > Kinderkrippe
- > Kindergarten
- > Primarschule
- > Sekundarschule
- > Kantonsschule/Gymnasium
- > Hochschule
- > Radweg
- > Museum
- > Kino
- > Veranstaltungsort
- > Religiöse Bauten

- > Garage

Innenbereich

- > Behindertengerecht
- > Lift
- > Tiefgarage
- > Offene Küche
- > Wohnküche
- > Privates Badezimmer

Ausstattung

- > Moderne Küche
- > Möblierte Küche
- > Kochherd
- > Glaskeramik
- > Backofen
- > Tiefkühler
- > Geschirrspüler
- > Waschmaschine

Boden

- > Fliesen

Aussicht

- > Schöne Aussicht

- > Keller
- > Abstellraum
- > Einbauschränk
- > Doppelverglasung
- > Haustiere gestattet

- > Wäschetrockner
- > Private Waschküche
- > Badewanne
- > Dusche
- > Kabelfernsehen
- > Alarmvorrichtung
- > Hauswart

- > Parkett

Foto(s)



























Kontakt

REGIE DE FRIBOURG SA

Rue Saint-Pierre 1
1701 Fribourg

Telefon: 026 350 55 11
reception@rfsa.ch
<https://www.rfsa.ch>

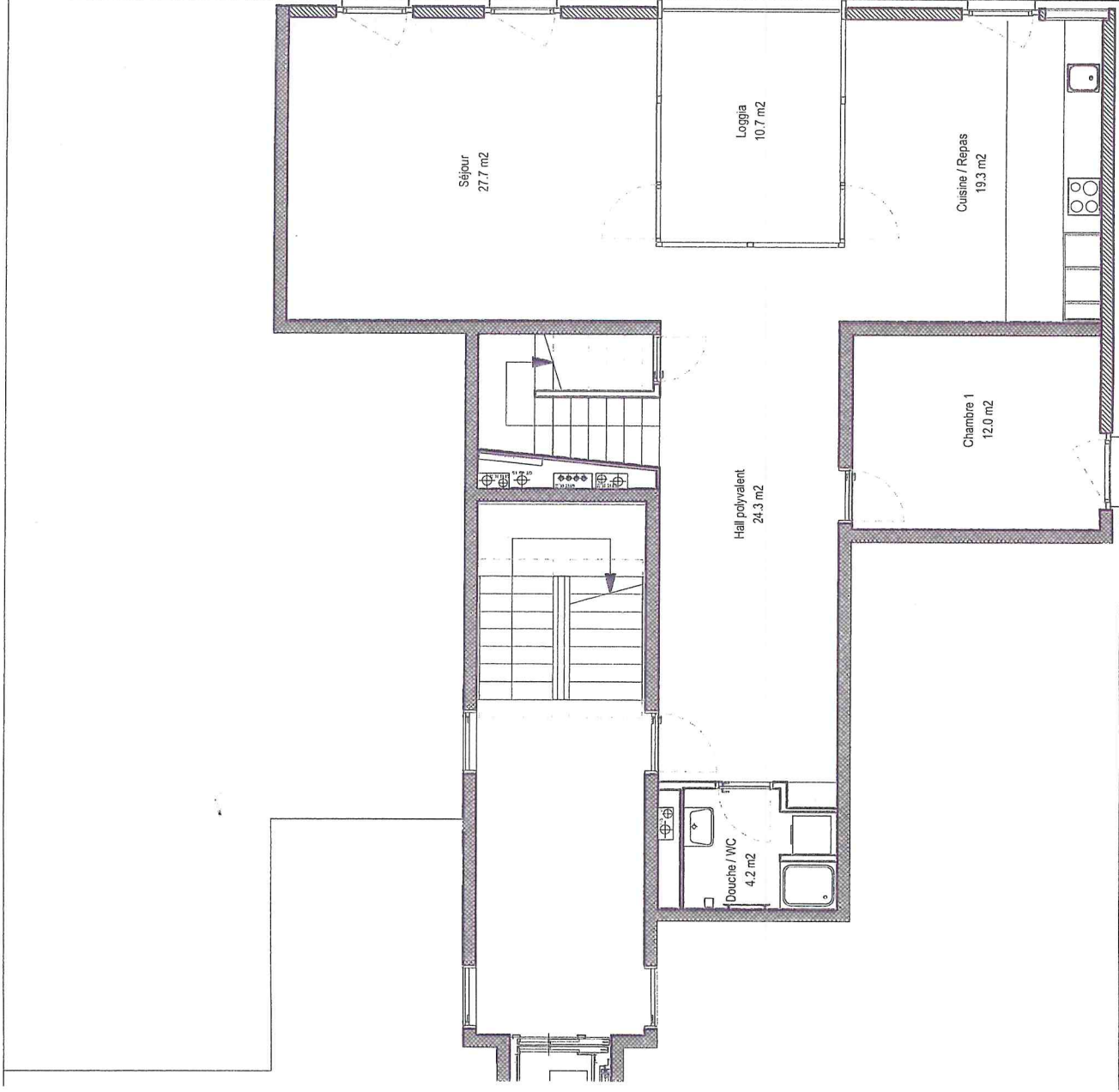
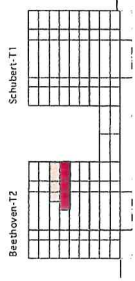
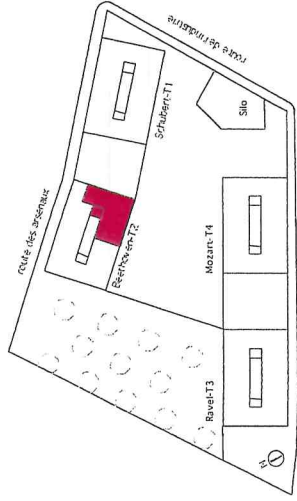
Besichtigungskontakt

Abra Konu
remcat.regiedefribourg@ads.flatfox.ch



Notizen

Type 4b 4.5 pièces duplex 136m²
Terr 2 BEETHOVEN - 5/6 étage - n°42



Construction de logements et commerces
La Mobilère Assurances et Prévoyance Berne
Lahmann Fidanza & associés dipl.arch.epfl.ch
Passage du Cardinal 2d 1700 Fribourg

Rte. des Aesnaux 1700 Fribourg
Losinger Construction SA
Rte. de Renens 1 1030 Bussigny



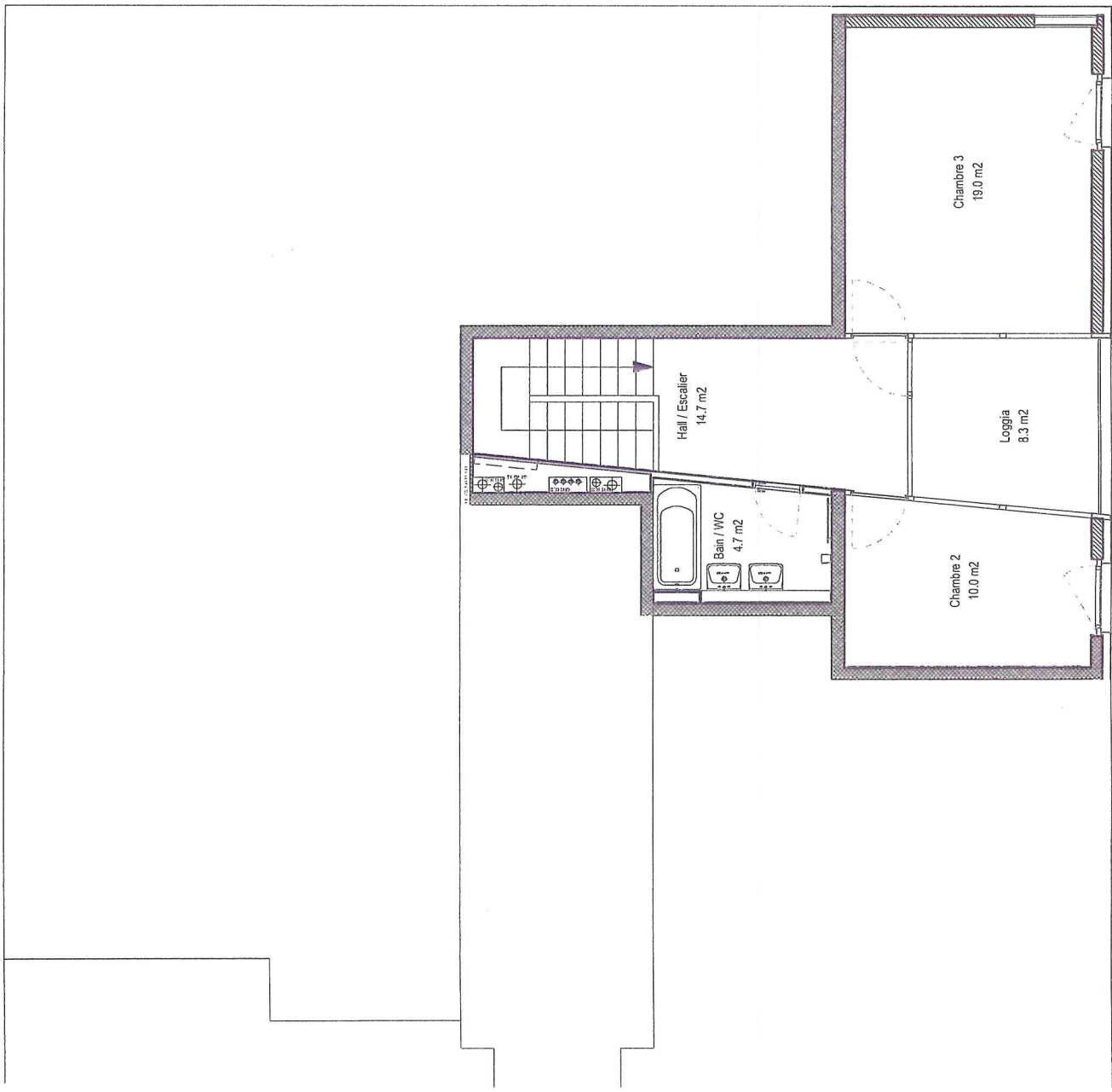
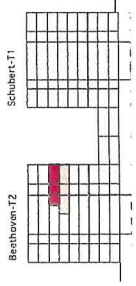
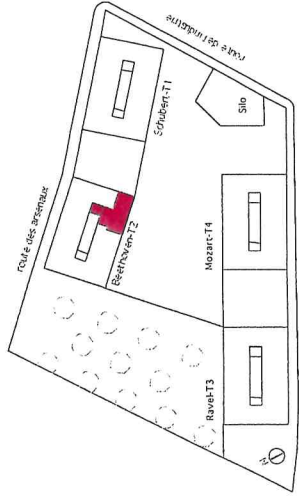
ECH. 1:100
Date: 09.12.2017

0m 1m

5m

10m

Type 4b 4.5 pièces duplex 136m² Terr 2 BEETHOVEN - 5/6 étage - n°42



ECH. 1:100
Jusq. 12.02.27

0m 1m

5m

10m

Construction de logements et commerces
La Mobilère Assurances et Prévoyance Berna
Lehmann Franza & associés dipl.arch.sp/isa
Passage du Cardinal 2d 1700 Fribourg

Rte. des Arsenaux 1700 Fribourg
Losinger Construction SA
Rte. de Renens 1 1030 Bussigny