

ZU VERMIETEN

CH-1635 La Tour-de-Trême, Chemin des Noisetiers 24-26

[269-270.D.27001500002](#)

CHF 2'075.-/Monat + NK



# Angaben

Verfügbarkeit	<b>Sofort</b>	Wohnungen	<b>20</b>
Typ	<b>Wohnung</b>	Heizanlage	<b>Fernheizung</b>
Referenz	<b>269-270.D.27001500002</b>	Wärmeverteilung	<b>Bodenheizung</b>
Wertquote	<b>24.02</b>	Warmwasseraufbereitung	<b>Solarheizung</b>
Zimmer	<b>4.5</b>	Wohnfläche	<b>108.9 m<sup>2</sup></b>
Stockwerk	<b>Erdgeschoss</b>	Terrassenfläche	<b>19.4 m<sup>2</sup></b>
Baujahr	<b>2025</b>	Parkplätze	<b>Ja, optional</b>

Preis des Objekts	<b>CHF 2'075.-/Monat + NK</b>
<b>Anzahl Parkplätze</b>	
Innen	<b>26x</b>
Nebenkosten	<b>CHF 320.-/Monat (Nicht enthalten)</b>

# Eigenschaften

## Umgebung

- > Stadtzentrum
- > Industriezone
- > Ländlich
- > Park
- > Berge
- > Geschäfte
- > Bank
- > Post
- > Restaurant(s)
- > Apotheke
- > Bahnhof
- > Busbahnhof
- > Bushaltestelle
- > Autobahnanschluss
- > Kinderfreundlich
- > Spielplatz
- > Kindergarten

## Aussenbereich

- > Balkon(e)
- > Terrasse(n)
- > Garten
- > Begrünung

## Innenbereich

- > Behindertengerecht

- > Primarschule
- > Sekundarschule
- > Kantonsschule/Gymnasium
- > Sportzentrum
- > Manege
- > Freibad
- > Tennis Zentrum
- > Skipiste
- > Skigebiet
- > Hallenbad
- > Radweg
- > Museum
- > Kino
- > Krankenhaus / Klinik
- > Arzt
- > SBB-Zugang

- > Gedeckter Parkplatz
- > Parkplatz
- > Besucherparkplätze

- > Lift

- > Tiefgarage
- > Offene Küche
- > Privates Badezimmer
- > Separate WC's
- > Keller
- > Fahrradraum

## Ausstattung

- > Moderne Küche
- > Glaskeramik
- > Backofen
- > Kühlschrank
- > Tiefkühler
- > Geschirrspüler
- > Waschmaschine
- > Wäschetrockner
- > Dusche

## Boden

- > Fliesen

## Zustand

- > Neu

## Ausrichtung

- > Norden

- > Einbauschränk
- > Wasserenthärter
- > Dreifachverglasung
- > Hell
- > Haustiere gestattet

- > Badewanne
- > Photovoltaik-Paneele
- > Glasfaser
- > Elektrische Rollläden
- > Elektroauto-Ladestation
- > Gegensprechanlage
- > Elektrisches Garagentor
- > Lüftung
- > Aussenbeleuchtung

- > Parkett

- > Süden

> Osten

**Besonnung**

> Optimal

**Aussicht**

> Schöne Aussicht

> Freie Aussicht

> Panoramansicht

> Westen

> Ganzer Tag besonnt

> Wald

> Berge

> Alpen

**Stil**

> Modern

**Baustandard**

> Minergie®



# Foto(s)

















































# Tabelle der Objekte

Ref. StWE	Referenz	Typ	Etage	Zimmer	Wohnfläche	Terrassen / Gartensitzplatz Fläche	Balkonfläche	Preis	Status
Gebäude C									
16.01	26901500001	Wohnung	Erdgeschoss	2.5	60.3 m <sup>2</sup>	13.3 m <sup>2</sup>	-	-	Vermietet
16.02	26901500002	Wohnung	Erdgeschoss	2.5	49.7 m <sup>2</sup>	11 m <sup>2</sup>	-	-	Vermietet
16.03	26901500003	Wohnung	Erdgeschoss	3.5	91 m <sup>2</sup>	15.9 m <sup>2</sup>	-	-	Vermietet
16.11	26901520011	Wohnung	1. Stock	2.5	60.3 m <sup>2</sup>	-	13.3 m <sup>2</sup>	-	Vermietet
16.12	26901520012	Wohnung	1. Stock	2.5	49.7 m <sup>2</sup>	-	11 m <sup>2</sup>	-	Vermietet
16.13	26901520013	Wohnung	1. Stock	3.5	91 m <sup>2</sup>	-	13.7 m <sup>2</sup>	-	Vermietet
16.21	26901530021	Wohnung	2. Stock	2.5	60.3 m <sup>2</sup>	-	13.3 m <sup>2</sup>	-	Vermietet
16.22	26901530022	Wohnung	2. Stock	2.5	49.7 m <sup>2</sup>	-	11 m <sup>2</sup>	-	Vermietet
16.23	26901530023	Wohnung	2. Stock	3.5	91 m <sup>2</sup>	-	13.7 m <sup>2</sup>	-	Vermietet
16.31	26901540031	Wohnung	3. Stock	2.5	60.3 m <sup>2</sup>	-	13.3 m <sup>2</sup>	-	Vermietet
16.32	26901540032	Wohnung	3. Stock	2.5	49.7 m <sup>2</sup>	-	11 m <sup>2</sup>	-	Vermietet
16.33	26901540033	Wohnung	3. Stock	3.5	91 m <sup>2</sup>	-	13.7 m <sup>2</sup>	-	Vermietet
16.41	26901550041	Wohnung	4. Stock	2.5	60.3 m <sup>2</sup>	-	13.3 m <sup>2</sup>	-	Vermietet
16.42	26901550042	Wohnung	4. Stock	2.5	49.7 m <sup>2</sup>	-	11 m <sup>2</sup>	-	Vermietet

Ref. StWE	Referenz	Typ	Etage	Zimmer	Wohnfläche	Terrassen / Gartensitzplatz Fläche	Balkonfläche	Preis	Status
16.43	26901550043	Wohnung	4. Stock	3.5	91 m <sup>2</sup>	-	13.7 m <sup>2</sup>	-	Vermietet
18.01	26902500001	Wohnung	Erdgeschoss	4.5	103.3 m <sup>2</sup>	18.1 m <sup>2</sup>	-	-	Vermietet
18.02	26902500002	Wohnung	Erdgeschoss	1.5	37.9 m <sup>2</sup>	7.5 m <sup>2</sup>	-	-	Vermietet
18.03	26902500003	Wohnung	Erdgeschoss	2.5	60.5 m <sup>2</sup>	13.3 m <sup>2</sup>	-	-	Vermietet
18.11	26902520011	Wohnung	1. Stock	4.5	103.3 m <sup>2</sup>	-	15.9 m <sup>2</sup>	CHF 2'000.-/Monat + NK	Zu vermieten
18.12	26902520012	Wohnung	1. Stock	1.5	37.9 m <sup>2</sup>	-	7.5 m <sup>2</sup>	-	Vermietet
18.13	26902520013	Wohnung	1. Stock	2.5	60.5 m <sup>2</sup>	-	13.4 m <sup>2</sup>	-	Vermietet
18.21	26902530021	Wohnung	2. Stock	4.5	103.3 m <sup>2</sup>	-	15.9 m <sup>2</sup>	CHF 2'025.-/Monat + NK	Zu vermieten
18.22	26902530022	Wohnung	2. Stock	1.5	37.9 m <sup>2</sup>	-	7.5 m <sup>2</sup>	-	Vermietet
18.23	26902530023	Wohnung	2. Stock	2.5	60.5 m <sup>2</sup>	-	13.4 m <sup>2</sup>	-	Vermietet
18.31	26902540031	Wohnung	3. Stock	4.5	103.3 m <sup>2</sup>	-	15.9 m <sup>2</sup>	CHF 2'035.-/Monat + NK	Zu vermieten
18.32	26902540032	Wohnung	3. Stock	1.5	37.9 m <sup>2</sup>	-	7.5 m <sup>2</sup>	-	Vermietet
18.33	26902540033	Wohnung	3. Stock	2.5	60.5 m <sup>2</sup>	-	13.4 m <sup>2</sup>	-	Vermietet
18.41	26902550041	Wohnung	4. Stock	4.5	103.3 m <sup>2</sup>	-	15.9 m <sup>2</sup>	-	Vermietet

Ref. StWE	Referenz	Typ	Etage	Zimmer	Wohnfläche	Terrassen / Gartensitzplatz Fläche	Balkonfläche	Preis	Status
18.42	26902550042	Wohnung	4. Stock	1.5	37.9 m <sup>2</sup>	-	7.5 m <sup>2</sup>	-	Vermietet
18.43	26902550043	Wohnung	4. Stock	2.5	60.5 m <sup>2</sup>	-	13.4 m <sup>2</sup>	-	Vermietet

Gebäude D

24.01	27001500001	Wohnung	Erdgeschoss	3.5	89.8 m <sup>2</sup>	19.1 m <sup>2</sup>	-	-	Vermietet
24.02	27001500002	Wohnung	Erdgeschoss	4.5	108.9 m <sup>2</sup>	19.4 m <sup>2</sup>	-	CHF 2'075.-/ Monat + NK	Zu vermieten
24.11	27001520011	Wohnung	1. Stock	3.5	89.8 m <sup>2</sup>	-	19.1 m <sup>2</sup>	-	Vermietet
24.12	27001520012	Wohnung	1. Stock	4.5	108.9 m <sup>2</sup>	-	19.4 m <sup>2</sup>	-	Vermietet
24.21	27001530021	Wohnung	2. Stock	3.5	89.8 m <sup>2</sup>	-	19.1 m <sup>2</sup>	-	Vermietet
24.22	27001530022	Wohnung	2. Stock	4.5	108.9 m <sup>2</sup>	-	19.4 m <sup>2</sup>	-	Reserviert
24.31	27001540031	Wohnung	3. Stock	3.5	89.8 m <sup>2</sup>	-	19.1 m <sup>2</sup>	-	Vermietet
24.32	27001540032	Wohnung	3. Stock	4.5	108.9 m <sup>2</sup>	-	19.4 m <sup>2</sup>	-	Reserviert
24.41	27001550041	Wohnung	4. Stock	3.5	89.8 m <sup>2</sup>	-	19.1 m <sup>2</sup>	-	Vermietet
24.42	27001550042	Wohnung	4. Stock	4.5	108.9 m <sup>2</sup>	-	19.4 m <sup>2</sup>	-	Vermietet
26.01	27002500001	Wohnung	Erdgeschoss	5.5	119.2 m <sup>2</sup>	37.2 m <sup>2</sup>	-	-	Vermietet



Ref. StWE	Referenz	Typ	Etage	Zimmer	Wohnfläche	Terrassen / Gartensitzplatz Fläche	Balkonfläche	Preis	Status
26.02	27002500002	Wohnung	Erdgeschoss	4.5	103.4 m <sup>2</sup>	17.2 m <sup>2</sup>	-	CHF 2'045.-/Monat + NK	Zu vermieten
26.11	27002520011	Wohnung	1. Stock	5.5	119.1 m <sup>2</sup>	-	21.3 m <sup>2</sup>	-	Vermietet
26.12	27002520012	Wohnung	1. Stock	4.5	103.4 m <sup>2</sup>	-	17.2 m <sup>2</sup>	CHF 2'000.-/Monat + NK	Zu vermieten
26.21	27002530021	Wohnung	2. Stock	5.5	119.1 m <sup>2</sup>	-	21.3 m <sup>2</sup>	-	Vermietet
26.22	27002530022	Wohnung	2. Stock	4.5	103.4 m <sup>2</sup>	-	17.2 m <sup>2</sup>	CHF 2'025.-/Monat + NK	Zu vermieten
26.31	27002540031	Wohnung	3. Stock	5.5	119.1 m <sup>2</sup>	-	21.3 m <sup>2</sup>	-	Vermietet
26.32	27002540032	Wohnung	3. Stock	4.5	103.4 m <sup>2</sup>	-	17.2 m <sup>2</sup>	-	Vermietet
26.41	27002550041	Wohnung	4. Stock	5.5	119.1 m <sup>2</sup>	-	21.3 m <sup>2</sup>	-	Vermietet
26.42	27002550042	Wohnung	4. Stock	4.5	103.4 m <sup>2</sup>	-	17.2 m <sup>2</sup>	-	Vermietet

# Kontakt

## REGIE DE FRIBOURG SA

Rue Saint-Pierre 1  
1701 Fribourg

Telefon: 026 350 55 11  
[reception@rfsa.ch](mailto:reception@rfsa.ch)  
<https://www.rfsa.ch>

## Besichtigungskontakt

[reception@rfsa.ch](mailto:reception@rfsa.ch)  
Telefon: 026 350 55 11  
Fax: 026 350 55 99



# Notizen

---

---

---

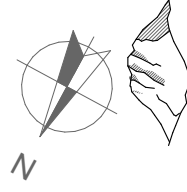
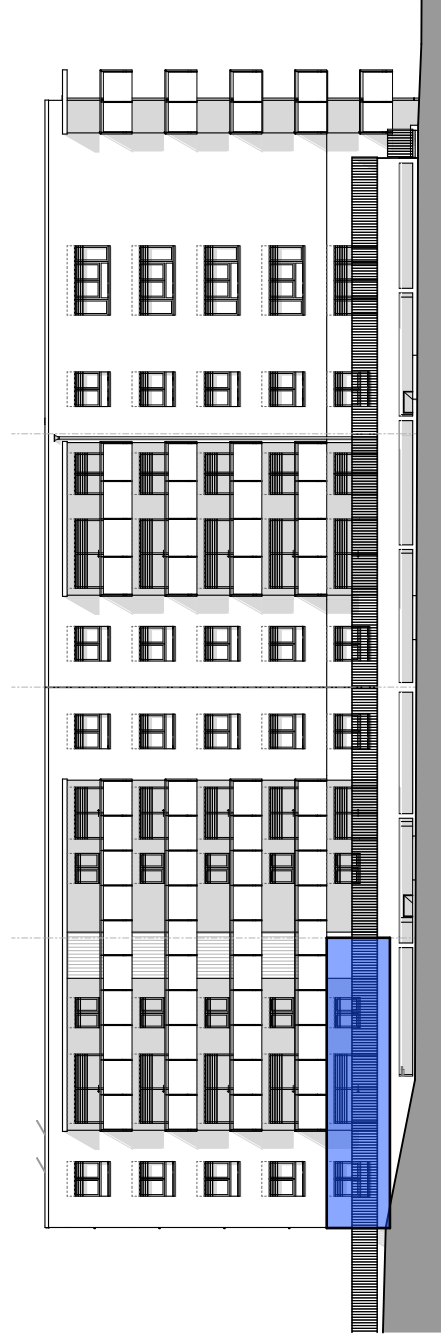
---

---

---

---





## Appartement 4.5 pièces

Entrée N°: 24  
Étage: Rez-de-chaussée  
Appartement N°: D-24.00.02  
Surface net: 108.90 m<sup>2</sup>

