

À LOUER

CH-1700 Fribourg, Route de Riedlé 11

Appartements de 3.5 pièces

CHF 1'735.-/mois + ch.



# Descriptif

Nous avons le plaisir de vous présenter un projet immobilier au coeur de Fribourg composé de 22 appartements contemporains ainsi que d'un vaste espace annexe polyvalent, idéalement situé, dans le quartier du Schoenberg.

Pensé pour offrir un cadre de vie agréable et fonctionnel, ce projet allie confort moderne, qualité de construction et emplacement stratégique.

Offrant une vue panoramique sur la ville, le quartier accueille également diverses infrastructures telles que des écoles, des installations sportives et des espaces de loisirs, contribuant à une excellente qualité de vie.

Les appartements, conçus avec soin et intelligence, se déclinent en plusieurs typologies afin de répondre aux besoins d'une clientèle variée :

14 appartements de 2.5 pièces

7 appartements de 3.5 pièces

1 appartement de 4.5 pièces en attique avec grande terrasse

Chaque logement a été pensé pour optimiser les volumes et la luminosité.

Tous les appartements bénéficient de prestations de qualité et d'un aménagement moderne :

Chambres spacieuses avec parquet chaleureux

Cuisine ouverte sur le séjour et la salle à manger, créant un espace de vie convivial

Salle de bains avec WC, équipée de raccords pour colonne de lavage

Hall d'entrée avec armoires encastrées pratiques et fonctionnelles

Chaque logement dispose d'un espace extérieur privatif, terrasse ou balcon, voire deux balcons selon les typologies permettant de profiter pleinement de l'environnement.

La proximité immédiate de commerces tels que Coop et Migros facilite le quotidien.

## Situation

Le quartier du Schoenberg bénéficie d'une excellente accessibilité grâce aux transports publics et au Pont de la Poya, reliant rapidement le quartier au centre-ville.

À proximité immédiate, les habitants profitent de nombreuses infrastructures : écoles, structures d'accueil extrascolaire, centres socioculturels, terrains de sport et espaces de détente, notamment le Cœur du Schoenberg.

## Transports

Un arrêt de bus se trouve à proximité immédiate du bien.

Plus d'infos : [www.tpf.ch](http://www.tpf.ch)

Remarques

Nous sommes à votre disposition en cas de questions concernant ces appartements ou pour une visite !

Plus d'infos : 026 350 55 11 / [reception@rfsa.ch](mailto:reception@rfsa.ch)

# Caractéristiques

Disponibilité	<b>01.05.2026</b>	Pièces	<b>3.5</b>
Type	<b>Appartement</b>	Situé au	<b>3ème étage</b>
Référence	<b>330.1.33001540032</b>	Surface habitable	<b>66 m<sup>2</sup></b>

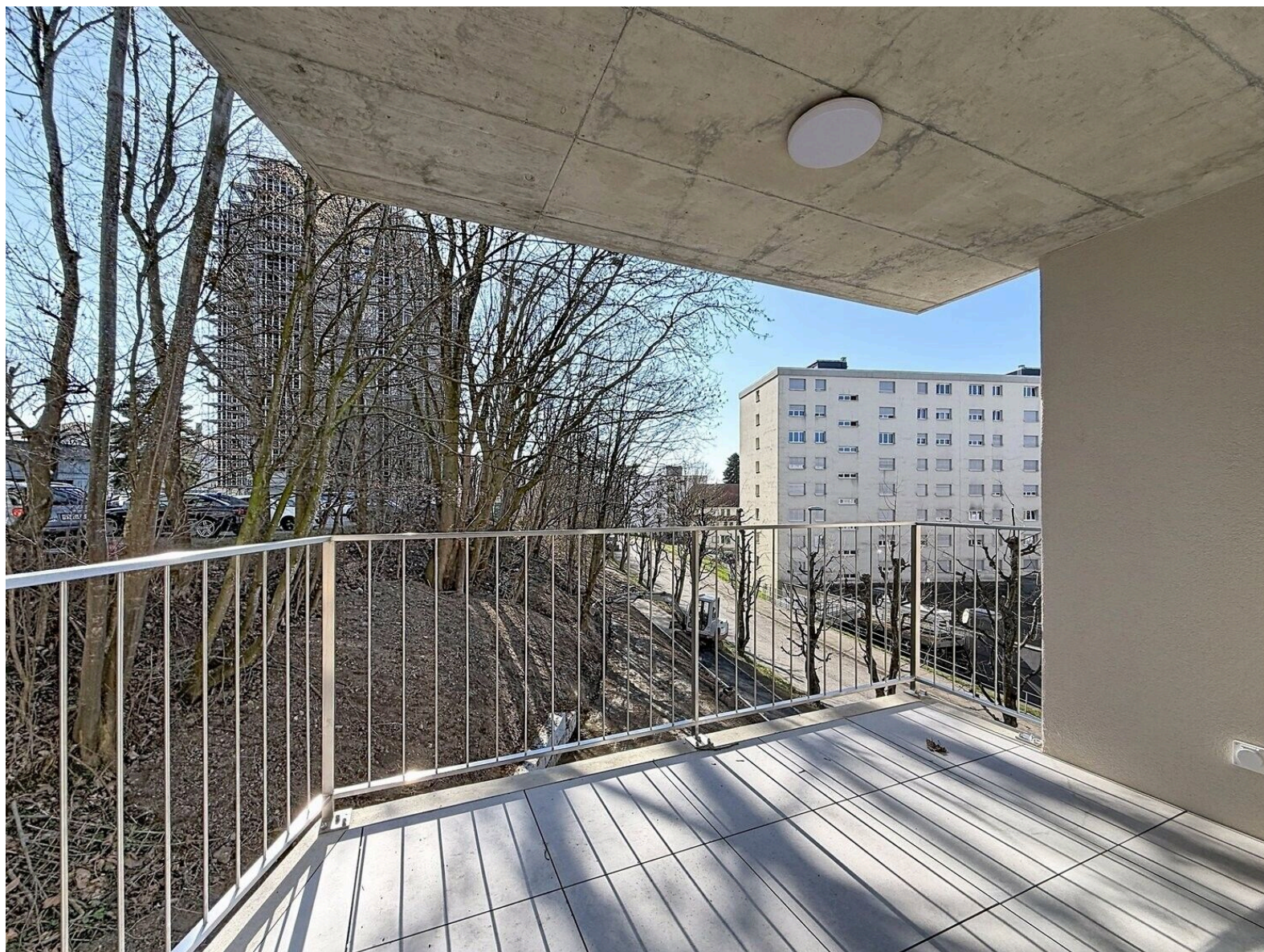
Prix de l'objet	<b>CHF 1'735.-/mois + ch.</b>
Charges	<b>CHF 190.-/mois (Non comprises)</b>

# Photo(s)

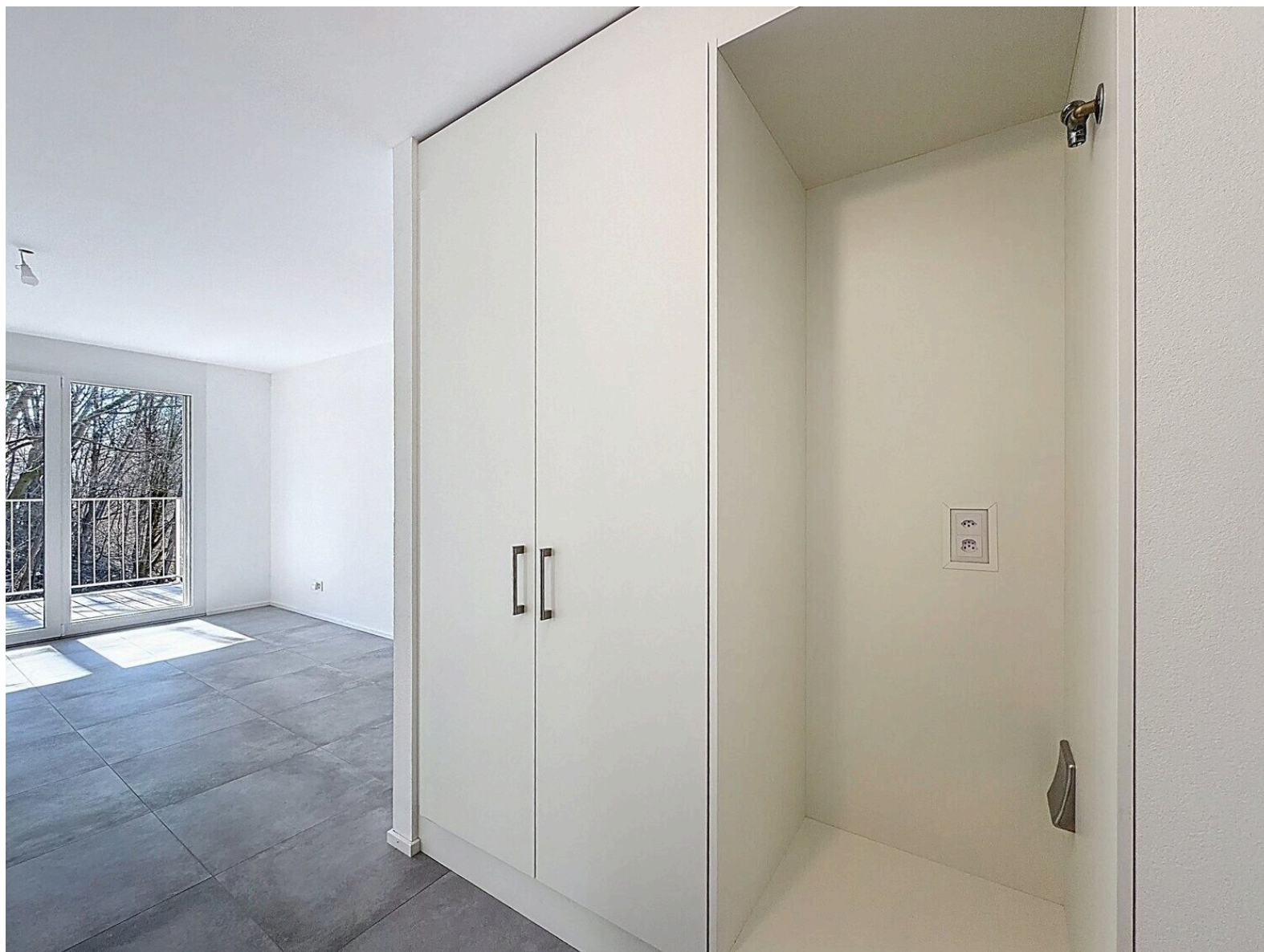


























# Contact

## REGIE DE FRIBOURG SA

Rue Saint-Pierre 1  
1701 Fribourg

Tél.: 026 350 55 11  
reception@rfsa.ch  
<https://www.rfsa.ch>

## Contact visite

**Manon Heurtebise**  
remcat.regiedefribourg@ads.flatfox.ch



# Notes

---

---

---

---

---

---

---

---