



À LOUER

CH-1635 La Tour-de-Trême, Chemin des Noisetiers 24-26

Le PRA II - La Tour-de-Trême

CHF 2'075.-/mois + ch.



Descriptif

Nous avons le plaisir de vous présenter ce projet unique composé de 50 magnifiques appartements, situés à La Tour-de-Trême, dans le quartier du Pra.

Situation idéale

La Tour-de-Trême, ancienne commune du canton de Fribourg, est aujourd'hui intégrée à la ville de Bulle, qui compte environ 27'000 habitants.

Typologies de logements

Les appartements, conçus avec soin, se déclinent en plusieurs typologies :

- 5 x 1.5 pièces
- 15 x 2.5 pièces
- 10 x 3.5 pièces
- 15 x 4.5 pièces
- 5 x 5.5 pièces

Finitions et équipements de qualité

Chaque logement est aménagé avec des prestations de qualité, adaptées à ses dimensions :

- Chambres spacieuses avec parquet chaleureux.
- Cuisine ouverte sur le séjour et la salle à manger, offrant un espace généreux et lumineux.
- Salle de bains avec WC, équipée de colonnes de lavage (pour les 3.5 pièces, 4.5 pièces et 5.5 pièces).

- Salle de douche avec WC, incluant également des colonnes de lavage (pour toutes les typologies).
- Entrée avec armoires encastrées, pratiques pour le rangement.

Remarque : Les colonnes de lavage sont installées dans la salle de bain pour les 3.5 pièces, 4.5 pièces et 5.5 pièces, et dans la salle de douche pour les studios et 2.5 pièces.

Atouts supplémentaires

La majorité des appartements sont traversants, offrant une belle luminosité naturelle.

Balcons spacieux, avec vue panoramique sur les Préalpes, dont le Moléson.

Les appartements situés au rez-de-chaussée disposent d'une terrasse avec jardin privatif.

Chaque bien est accompagné d'un potager individuel, idéal pour cultiver vos fruits et légumes de saison.

Stationnement

Les deux bâtiments offrent 52 places de parc avec une prédisposition pour l'installation de bornes de recharge pour véhicules électriques.

Proximité et commodités

Le projet bénéficie d'un emplacement privilégié à proximité immédiate de toutes les commodités : Coop, Denner, Aldi, Migros, La Poste, banques, restaurants, écoles, gare routière et ferroviaire. La route de contournement de Bulle (H189) permet un accès rapide à l'autoroute A12 en seulement 5 minutes.

Construction du centre sportif

D'ici environ deux ans, La Tour-de-Trême accueillera un centre sportif moderne comprenant :

- Une piscine couverte,
- Une patinoire,
- Des salles de sport,
- Une salle de lutte,
- Une buvette,
- Un grand parking de 400 places

Ce projet offre une opportunité exceptionnelle de vivre dans un cadre moderne, fonctionnel et en harmonie avec la nature.

Particularités

Les images présentées dans les annonces sont sujettes à de légères variations en fonction des finitions.

Plan de situation



| | | | | |
|--------------------|---------|---------|---------|---------|
| Transports publics | 138 m | 4 min. | 4 min. | 1 min. |
| Ecole primaire | 644 m | 13 min. | 8 min. | 3 min. |
| Ecole secondaire | 819 m | 18 min. | 18 min. | 4 min. |
| Commerces | 91 m | 5 min. | 5 min. | 1 min. |
| Hôpital | 4.05 km | 1h05 | 24 min. | 11 min. |

Situation

Excellente situation, à proximité immédiate du centre-ville et des commodités ainsi que l'H189 menant à l'autoroute A12 Fribourg-Vevey.

Transports

L'arrêt de bus "Pra" est situé à moins de 60 mètres des bâtiments.

Plus d'informations sur : www.tpf.ch

Loisirs

Bulle, charmante ville au cœur du canton de Fribourg, offre une variété de loisirs. Les amateurs de culture apprécieront le **Musée Gruérien** et les événements du **Centre Ebullition**, salle **CO2**. Côté sport, la ville propose

des infrastructures modernes et est entourée de sentiers de randonnée et pistes cyclables. En hiver, les stations proches comme **Moléson**, **Charmey** offrent des pistes de ski idéales pour les amateurs de glisse. Bulle est aussi réputée pour ses marchés, ses fêtes traditionnelles et sa gastronomie locale, parfaits pour des moments conviviaux.

Caractéristiques

| | |
|-----------------------|------------------------------|
| Disponibilité | Immédiatement |
| Type | Appartement |
| Référence | 269-270.D.27001500002 |
| Lot | 24.02 |
| Pièces | 4.5 |
| Situé au | Rez-de-chaussée |
| Année de construction | 2025 |

| | |
|------------------------|-----------------------|
| Logements | 20 |
| Type de chauffage | A distance |
| Installation chauffage | Sol |
| Eau chaude sanitaire | Solaire |
| Surface habitable | 108.9 m² |
| Surface terrasse | 19.4 m² |
| Places de parc | Oui, optionnel |

| | |
|---------------------------------|---------------------------------------|
| Prix de l'objet | CHF 2'075.-/mois + ch. |
| Nombre de places de parc | |
| Intérieur | 26x |
| Charges | CHF 320.-/mois (Non comprises) |

Commodités

Environnement

- > Centre-ville
- > Zone industrielle/commerciale
- > Verdoyant
- > Parc
- > Montagnes
- > Commerces
- > Banque
- > Poste
- > Restaurant(s)
- > Pharmacie
- > Gare
- > Gare routière
- > Arrêt de bus
- > Entrée/sortie autoroute
- > Enfants bienvenus
- > Aire de jeux
- > Ecole maternelle
- > Ecole primaire
- > Ecole secondaire
- > Ecole secondaire II
- > Centre sportif
- > Manège
- > Piscine publique
- > Centre de tennis
- > Piste de ski
- > Station de ski
- > Piscine intérieure
- > Piste cyclable
- > Musée
- > Cinéma
- > Hôpital / Clinique
- > Médecin
- > Accès CFF

Extérieur

- > Balcon(s)
- > Terrasse(s)
- > Jardin
- > Verdure
- > Place(s) de parc couverte(s)
- > Parking
- > Place(s) de parc visiteur(s)

Intérieur

- > Accès pour handicapés
- > Ascenseur

- > Parking souterrain
- > Cuisine ouverte
- > Salle de bain privative
- > WC séparés
- > Cave
- > Local à vélos
- > Armoires encastrées
- > Adoucisseur d'eau
- > Triple vitrage
- > Lumineux
- > Animaux bienvenus

Equipement

- > Cuisine équipée
- > Plaques vitrocéramiques
- > Four
- > Réfrigérateur
- > Congélateur
- > Lave-vaisselle
- > Lave-linge
- > Sèche-linge
- > Douche
- > Baignoire
- > Panneaux photovoltaïques
- > Fibre optique
- > Stores électriques
- > Borne voiture électrique
- > Interphone
- > Porte de garage électrique
- > Ventilation
- > Eclairage extérieur

Sol

- > Carrelage
- > Parquet

Etat

- > Neuf

Exposition

- > Nord
- > Sud

> Est

Ensoleillement

> Optimal

Vue

> Belle vue

> Dégagée

> Panoramique

> Ouest

> Toute la journée

> Forêt

> Montagnes

> Alpes

Style

> Moderne

Standard de construction

> Minergie®

Photo(s)



























Tableau des objets

| Lot | Référence | Type | Étage | Pièces | Surface habitable | Surface terrasse | Surface balcon | Prix | Statut |
|------------|-------------|-------------|-----------------|--------|---------------------|---------------------|---------------------|------|--------|
| Immeuble C | | | | | | | | | |
| 16.01 | 26901500001 | Appartement | Rez-de-chaussée | 2.5 | 60.3 m ² | 13.3 m ² | - | - | Loué |
| 16.02 | 26901500002 | Appartement | Rez-de-chaussée | 2.5 | 49.7 m ² | 11 m ² | - | - | Loué |
| 16.03 | 26901500003 | Appartement | Rez-de-chaussée | 3.5 | 91 m ² | 15.9 m ² | - | - | Loué |
| 16.11 | 26901520011 | Appartement | 1er étage | 2.5 | 60.3 m ² | - | 13.3 m ² | - | Loué |
| 16.12 | 26901520012 | Appartement | 1er étage | 2.5 | 49.7 m ² | - | 11 m ² | - | Loué |
| 16.13 | 26901520013 | Appartement | 1er étage | 3.5 | 91 m ² | - | 13.7 m ² | - | Loué |
| 16.21 | 26901530021 | Appartement | 2ème étage | 2.5 | 60.3 m ² | - | 13.3 m ² | - | Loué |
| 16.22 | 26901530022 | Appartement | 2ème étage | 2.5 | 49.7 m ² | - | 11 m ² | - | Loué |
| 16.23 | 26901530023 | Appartement | 2ème étage | 3.5 | 91 m ² | - | 13.7 m ² | - | Loué |
| 16.31 | 26901540031 | Appartement | 3ème étage | 2.5 | 60.3 m ² | - | 13.3 m ² | - | Loué |
| 16.32 | 26901540032 | Appartement | 3ème étage | 2.5 | 49.7 m ² | - | 11 m ² | - | Loué |
| 16.33 | 26901540033 | Appartement | 3ème étage | 3.5 | 91 m ² | - | 13.7 m ² | - | Loué |
| 16.41 | 26901550041 | Appartement | 4ème étage | 2.5 | 60.3 m ² | - | 13.3 m ² | - | Loué |
| 16.42 | 26901550042 | Appartement | 4ème étage | 2.5 | 49.7 m ² | - | 11 m ² | - | Loué |
| 16.43 | 26901550043 | Appartement | 4ème étage | 3.5 | 91 m ² | - | 13.7 m ² | - | Loué |

| Lot | Référence | Type | Étage | Pièces | Surface habitable | Surface terrasse | Surface balcon | Prix | Statut |
|-------|-------------|-------------|-----------------|--------|-------------------|------------------|----------------|------------------------|---------|
| 18.01 | 26902500001 | Appartement | Rez-de-chaussée | 4.5 | 103.3 m² | 18.1 m² | - | - | Loué |
| 18.02 | 26902500002 | Appartement | Rez-de-chaussée | 1.5 | 37.9 m² | 7.5 m² | - | - | Loué |
| 18.03 | 26902500003 | Appartement | Rez-de-chaussée | 2.5 | 60.5 m² | 13.3 m² | - | - | Loué |
| 18.11 | 26902520011 | Appartement | 1er étage | 4.5 | 103.3 m² | - | 15.9 m² | CHF 2'000.-/mois + ch. | À louer |
| 18.12 | 26902520012 | Appartement | 1er étage | 1.5 | 37.9 m² | - | 7.5 m² | - | Loué |
| 18.13 | 26902520013 | Appartement | 1er étage | 2.5 | 60.5 m² | - | 13.4 m² | - | Loué |
| 18.21 | 26902530021 | Appartement | 2ème étage | 4.5 | 103.3 m² | - | 15.9 m² | CHF 2'025.-/mois + ch. | À louer |
| 18.22 | 26902530022 | Appartement | 2ème étage | 1.5 | 37.9 m² | - | 7.5 m² | - | Loué |
| 18.23 | 26902530023 | Appartement | 2ème étage | 2.5 | 60.5 m² | - | 13.4 m² | - | Loué |
| 18.31 | 26902540031 | Appartement | 3ème étage | 4.5 | 103.3 m² | - | 15.9 m² | CHF 2'035.-/mois + ch. | À louer |
| 18.32 | 26902540032 | Appartement | 3ème étage | 1.5 | 37.9 m² | - | 7.5 m² | - | Loué |
| 18.33 | 26902540033 | Appartement | 3ème étage | 2.5 | 60.5 m² | - | 13.4 m² | - | Loué |
| 18.41 | 26902550041 | Appartement | 4ème étage | 4.5 | 103.3 m² | - | 15.9 m² | - | Loué |
| 18.42 | 26902550042 | Appartement | 4ème étage | 1.5 | 37.9 m² | - | 7.5 m² | - | Loué |
| 18.43 | 26902550043 | Appartement | 4ème étage | 2.5 | 60.5 m² | - | 13.4 m² | - | Loué |

| Lot | Référence | Type | Étage | Pièces | Surface habitable | Surface terrasse | Surface balcon | Prix | Statut |
|------------|-------------|-------------|-----------------|--------|-------------------|------------------|----------------|------------------------|---------|
| Immeuble D | | | | | | | | | |
| 24.01 | 27001500001 | Appartement | Rez-de-chaussée | 3.5 | 89.8 m² | 19.1 m² | - | - | Loué |
| 24.02 | 27001500002 | Appartement | Rez-de-chaussée | 4.5 | 108.9 m² | 19.4 m² | - | CHF 2'075.-/mois + ch. | À louer |
| 24.11 | 27001520011 | Appartement | 1er étage | 3.5 | 89.8 m² | - | 19.1 m² | - | Loué |
| 24.12 | 27001520012 | Appartement | 1er étage | 4.5 | 108.9 m² | - | 19.4 m² | - | Loué |
| 24.21 | 27001530021 | Appartement | 2ème étage | 3.5 | 89.8 m² | - | 19.1 m² | - | Loué |
| 24.22 | 27001530022 | Appartement | 2ème étage | 4.5 | 108.9 m² | - | 19.4 m² | - | Reservé |
| 24.31 | 27001540031 | Appartement | 3ème étage | 3.5 | 89.8 m² | - | 19.1 m² | - | Loué |
| 24.32 | 27001540032 | Appartement | 3ème étage | 4.5 | 108.9 m² | - | 19.4 m² | - | Reservé |
| 24.41 | 27001550041 | Appartement | 4ème étage | 3.5 | 89.8 m² | - | 19.1 m² | - | Loué |
| 24.42 | 27001550042 | Appartement | 4ème étage | 4.5 | 108.9 m² | - | 19.4 m² | - | Loué |
| 26.01 | 27002500001 | Appartement | Rez-de-chaussée | 5.5 | 119.2 m² | 37.2 m² | - | - | Loué |
| 26.02 | 27002500002 | Appartement | Rez-de-chaussée | 4.5 | 103.4 m² | 17.2 m² | - | CHF 2'045.-/mois + ch. | À louer |
| 26.11 | 27002520011 | Appartement | 1er étage | 5.5 | 119.1 m² | - | 21.3 m² | - | Loué |
| 26.12 | 27002520012 | Appartement | 1er étage | 4.5 | 103.4 m² | - | 17.2 m² | CHF 2'000.-/mois + ch. | À louer |

| Lot | Référence | Type | Étage | Pièces | Surface habitable | Surface terrasse | Surface balcon | Prix | Statut |
|-------|-------------|-------------|------------|--------|----------------------|------------------|---------------------|------------------------|---------|
| 26.21 | 27002530021 | Appartement | 2ème étage | 5.5 | 119.1 m ² | - | 21.3 m ² | - | Loué |
| 26.22 | 27002530022 | Appartement | 2ème étage | 4.5 | 103.4 m ² | - | 17.2 m ² | CHF 2'025.-/mois + ch. | À louer |
| 26.31 | 27002540031 | Appartement | 3ème étage | 5.5 | 119.1 m ² | - | 21.3 m ² | - | Loué |
| 26.32 | 27002540032 | Appartement | 3ème étage | 4.5 | 103.4 m ² | - | 17.2 m ² | - | Loué |
| 26.41 | 27002550041 | Appartement | 4ème étage | 5.5 | 119.1 m ² | - | 21.3 m ² | - | Loué |
| 26.42 | 27002550042 | Appartement | 4ème étage | 4.5 | 103.4 m ² | - | 17.2 m ² | - | Loué |

Contact

REGIE DE FRIBOURG SA

Rue Saint-Pierre 1
1701 Fribourg

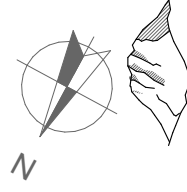
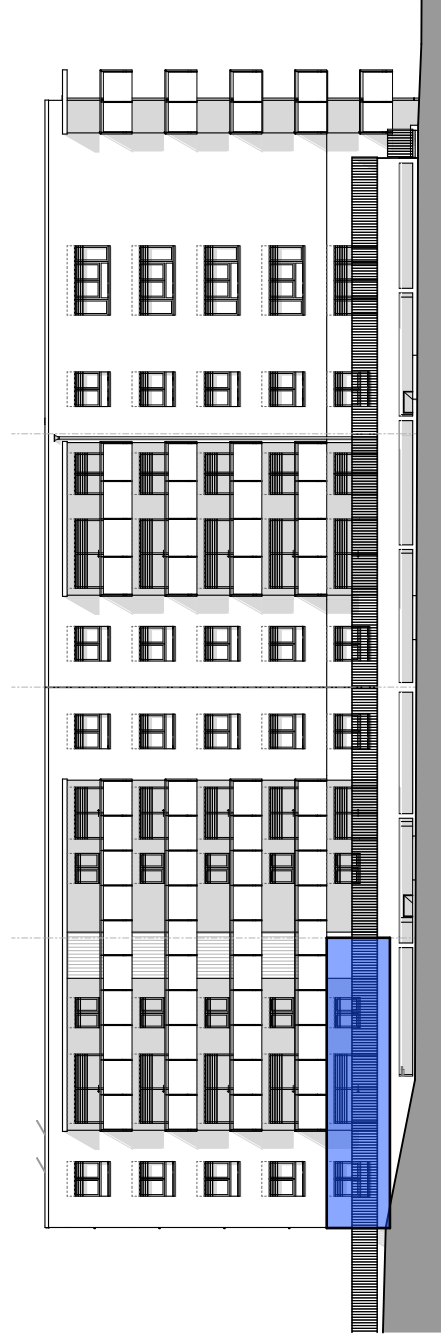
Tél.: 026 350 55 11
reception@rfsa.ch
<https://www.rfsa.ch>

Contact visite

reception@rfsa.ch
Tél.: 026 350 55 11
Fax: 026 350 55 99



Notes



Appartement 4.5 pièces

Entrée N°: 24
Étage: Rez-de-chaussée
Appartement N°: D-24.00.02
Surface net: 108.90 m²

