



À LOUER

CH-1630 Bulle, Chemin de la Prairie 12

HALLE INDUSTRIELLE DE 1'800 M² DIVISIBLE + BUREAU DE 500 M²
DIVISIBLE

Prix sur demande



Descriptif

HALLE INDUSTRIELLE CHAUFFÉE DE 1800 M² ENVIRON
DIVISIBLE AVEC OPTION BUREAUX DE 500 M² ENVIRON
DIVISIBLES

SITUATION

- Au coeur de la zone industrielle de La Pala, parmi de nombreuses entreprises de renom.
- Arrêt de bus Bulle Saucens à la rue de Vevey à 10 mn à pied (750 m).
- Arrêt de bus Bulle Montcalia à la rue de Vevey à 14 mn à pied (1,1 km).
- À 18 min à pied des gares routière et ferroviaire (1,4 km) et du centre ville.
- À 2,4 km du bureau de poste de Condémine (6 mn en voiture).
- À 2,9 km des accès autoroutiers à l'A12 (5 mn en voiture).
- À 2,2 km de l'Hôtel Ibis Bulle la Gruyère (4 mn en voiture).
- A 61 km de Bern (45 mn en voiture).
- À 50 km de Lausanne (48 mn en voiture).

DESCRIPTION HALLE INDUSTRIELLE

- Surface totale de 1930 m² env., y.c. places extérieures couvertes et non couvertes, vestiaires, locaux sanitaires et réfectoire (sans les bureaux).
- Surfaces très lumineuses (grandes baies vitrées sur deux faces).
- Trois grandes portes électriques sectionnelles et vitrées d'accès camion
- Hauteur des portes sectionnelles env. 4 m – largeur env.

4 m 40).

- Hauteurs diversifiées : 2,6 m (halle 1er étage), 4 m et 8 m (halle rez), selon l'espace.
- Entièrement aménagées
 - Halle : chape brute, chape lissée ou résine au sol, selon l'endroit, plafond en tôle ondulée gris clair, structure métallique, etc.
 - Locaux sanitaires, vestiaires et cafétéria, etc., entièrement aménagés.
- Tableau électrique, distribution électrique et luminaires (plafonniers avec néons).
- Place de déchargement devant les surfaces.
- Evier avec eau chaude et froide dans la surface du rez-de-chaussée.
- Résistance de la dalle : en fonction du type de surface.
- Puissance électrique globale à disposition dans la halle : en fonction du type de surface.
- Chauffage : en fonction du type de surface.
- Fibre optique dans le bâtiment.
- Idéal pour atelier, surface d'exposition de véhicules ou machines, laboratoire, etc.
- Places de parc en location.
- Charges : selon décompte, y compris fourniture et entretien WC communs, le cas échéant.
- Disponible de suite ou à convenir.

DESCRIPTION BUREAUX

- Surface totale de 504 m² environ (totalité des bureaux en location aux rez et 1er étage, y.c. locaux d'archivage, de rangement, WC, blocs

sanitaires).

- Surfaces cloisonnées selon plan très lumineuses (bureaux équipés de nombreuses fenêtres).
- Bureaux entièrement aménagés (feutre au sol, murs peints en blanc, plafond en béton brut équipé de plaques anti-bruit ou faux-plafond plâtre blanc, selon les surfaces).
- Tableau électrique avec ampérage standard pour une activité administrative.
- Distribution électrique et luminaires (luminaires encastrés ou plafonniers avec néons, selon l'emplacement).
- Porte d'entrée et portes intérieures standard.
- Cuisinette avec évier et frigo selon espace.
- WC "Dames" et WC "Messieurs", dont un accessible aux personnes à mobilité réduite par étage.
- Hauteur des locaux de dalle à dalle de 2,75 m.
- Résistance de la dalle : en fonction de l'emplacement des surfaces.
- Locaux chauffés et rafraîchis par dalles actives.
- Fibre optique dans le bâtiment.
- Places de parc en location.
- Charges : selon décompte, y compris fourniture et entretien WC communs, le cas échéant.
- Disponible de suite ou à convenir.

Caractéristiques

Disponibilité	A convenir	Etat du bien	Très bon
Type	Halle industrielle	Standing	Standard
Référence	1500.1	Surface utile	~ 2300 m²
Sanitaires	5	Nombre de portes sectionnelles	3
Année de construction	2015	Accès de plain-pied	Oui

Prix de l'objet	Prix sur demande
Nombre de places de parc	
Extérieur	20x

Commodités

Environnement

- > Zone industrielle/commerciale
- > Verdoyant
- > Restaurant(s)
- > Pharmacie
- > Arrêt de bus
- > Entrée/sortie autoroute

Extérieur

- > Verdure
- > Parking
- > De la route
- > Construit sur un terrain plat
- > Accès de plain pied

Intérieur

- > Accès pour handicapés
- > Ascenseur
- > WC communs
- > Triple vitrage
- > Lumineux
- > Lumière naturelle
- > Construction massive traditionnelle

Sol

- > Moquette
- > Béton lissé

Etat

- > Très bon

Ensoleillement

- > Optimal
- > Toute la journée

Vue

- > Champêtre
- > Champs

Style

- > Moderne

Vue extérieure



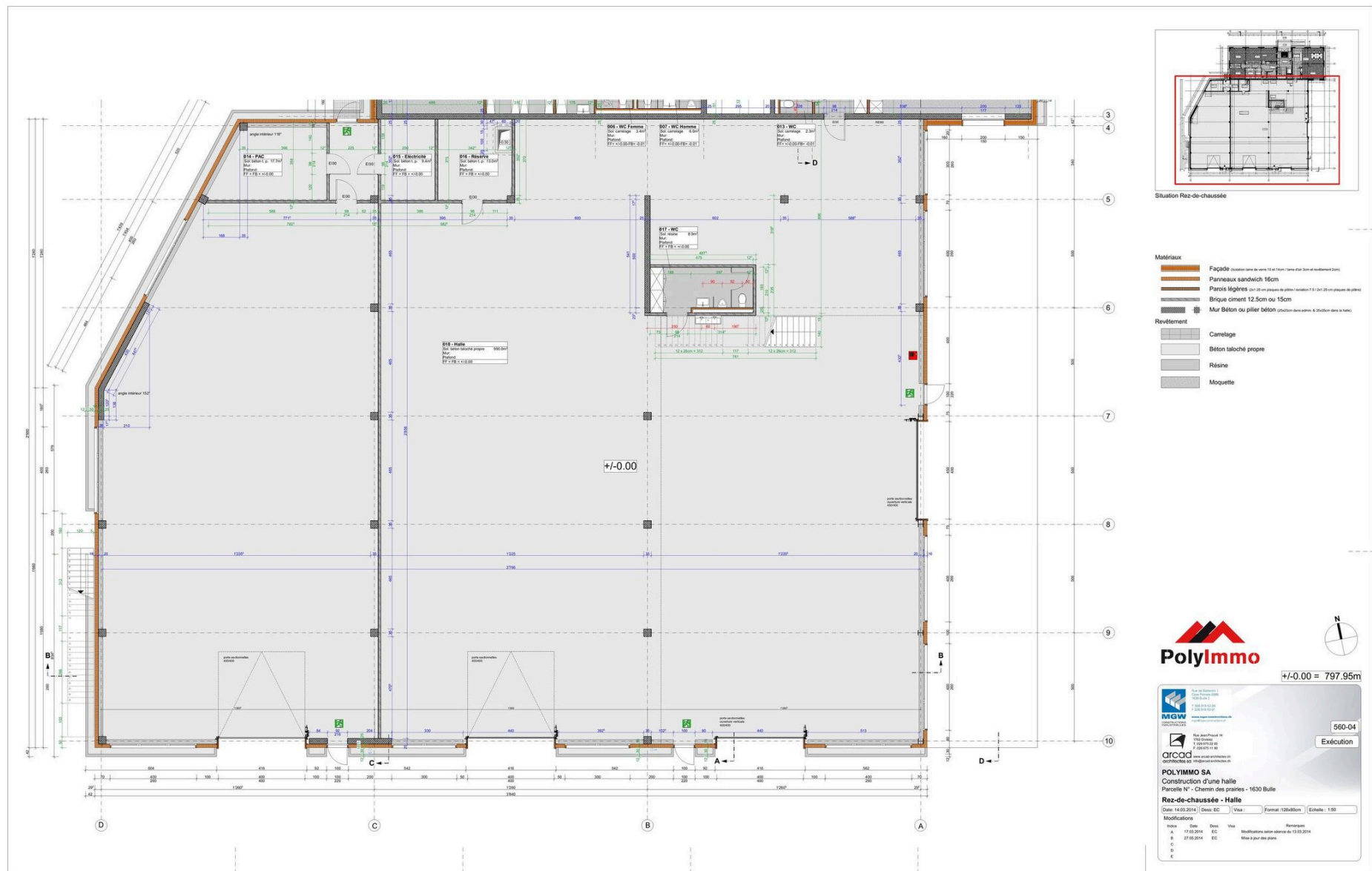








Photo(s)

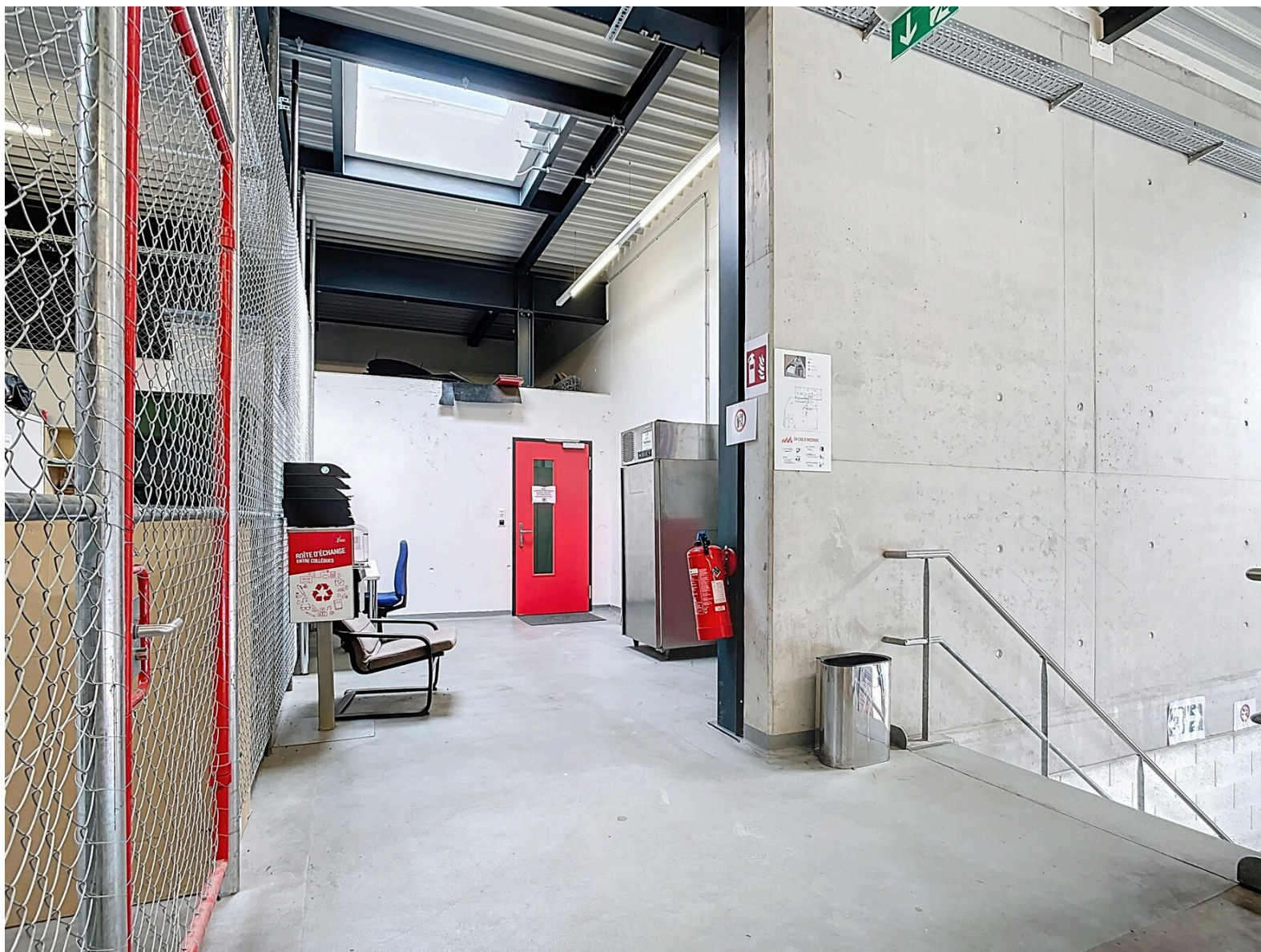


Vue intérieure







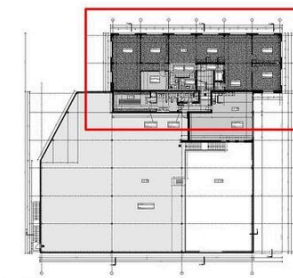
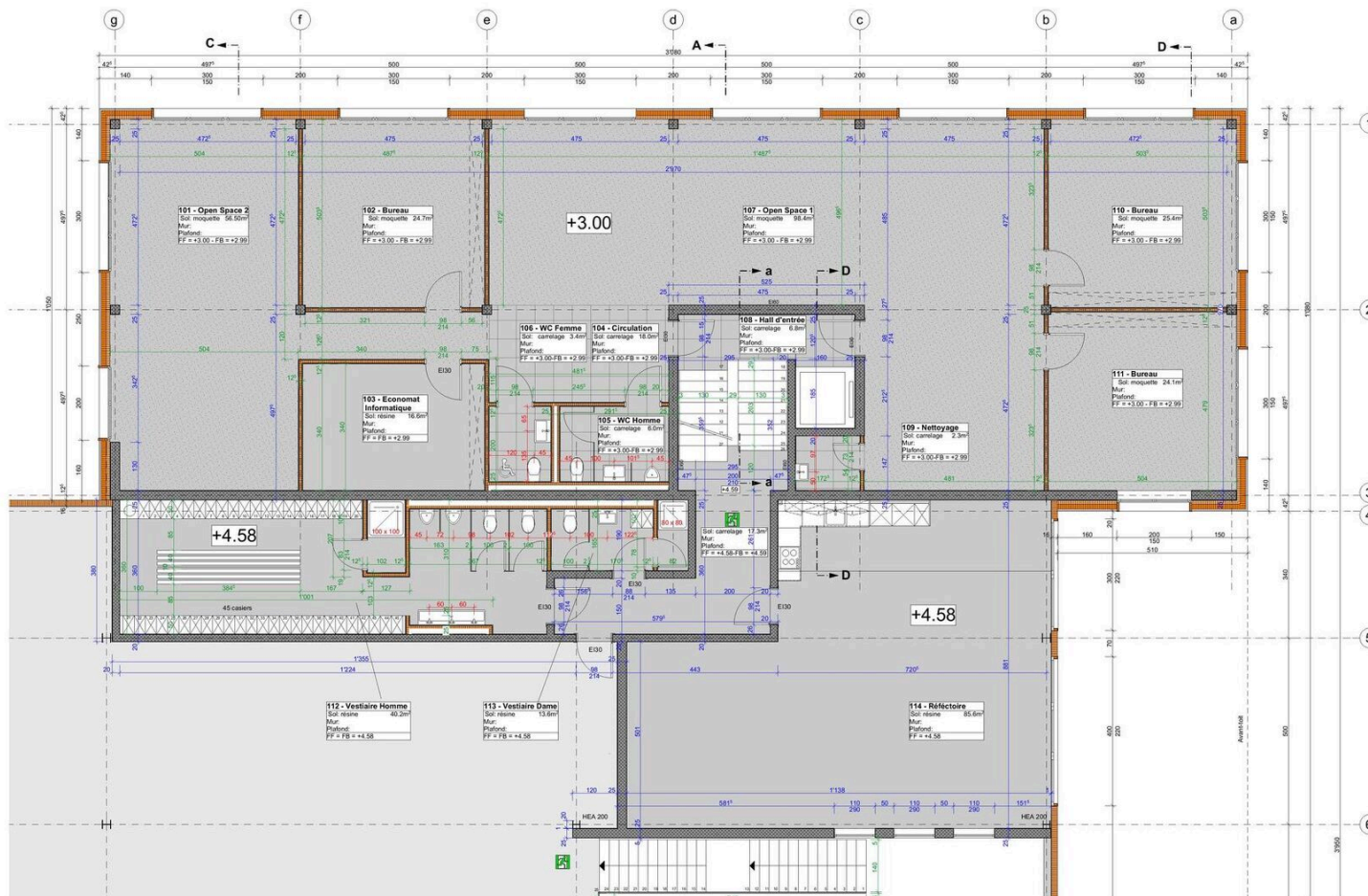






Photo(s)





Situation 1er Etage

Matériaux

- Façade (Isolation laine de verre 100 et 14cm / lame d'air 3cm et revêtement 2cm)
- Panneaux sandwich 16cm
- Parois légères (2x1.25 cm plaques de plâtre / isolation 7.5 / 2x1.25 cm plaques de plâtre)
- Brique ciment 12.5cm ou 15cm
- Mur Béton ou pilier béton (15x25cm dans admin. A 35x35cm dans la halle)

Revêtement

- Carrelage
- Béton taloché propre
- Résine
- Moquette



+/-0.00 = 197.95

MGW
CONSTRUCTEURS INDUSTRIELS

Rue de Buxton 1
Case Broyard 0906
5020 Buisson
T 020 919 03 00
F 020 919 03 01
www.mgw-constructions.ch

arcao
architectes sc

Rue Jean Prouvé 14
1702 Givry
T 020 679 22 83
F 020 679 11 40
www.arcao-architectes.ch
info@arcao-architectes.ch

POLYIMMO SA
Construction d'une halle
Parcelle N° - Chemin des prairies - 1630 Bulle

1er Etage - Administration
Date: 14.03.2014 Dess: EC Visa: Format: 105x35.4cm Echelle: 1:50

Indice	Date	Dess.	Visa	Remarques
A	08.04.2014	EC		Aligner la cloison du local 103 au piler de l'axe F
B	26.04.2014	EC		Modification voie de passage E100 (109 Nettoyage)
C	25.04.2014	EB		Modification fenêtre dans réfectoire
D	06.05.2014	EC		Modification escalier largeur marche = 25cm
E	27.05.2014	EC		Mise à jour des plans

Vue intérieure













Tableau des objets

Référence	Type	Statut
1	Halle industrielle	À louer

Contact

REGIE DE FRIBOURG SA

Rue Saint-Pierre 1
1701 Fribourg

Tél.: 026 350 55 11
reception@rfsa.ch
<https://www.rfsa.ch>

Contact visite

Madame Anne-Marie Perroud
anne-marie.perroud@rfsa.ch
anne-marie.perroud@rfsa.ch



Notes
